

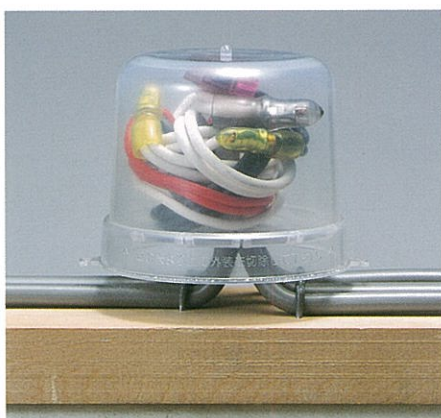


リングスリーブ用 絶縁キャップ

トーマー[®] キャップ

使いやすさと
機能が両立!!

- 内線規程適合品
- 国土交通省公共建築工事標準仕様書記載
- 公共住宅建設工事共通仕様書記載
- JIS C 3307準拠



トーマーキャップ使用例



■特徴

- 狭く・暗く・足場の悪い場所でも作業が容易。
- 安全性(絶縁・自己消火性)に優れている。
- 結線状態が良く見える。
- 仕上がりがスマート。

リングスリーブ
鼓[®]
つづみ
対応型



ISO 9001 認証登録

JIS JQA 日本工業規格認証取得工場



株式会社 カワグチ

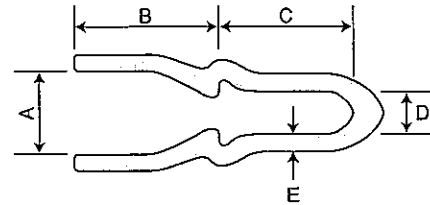
〒474-0002 愛知県大府市北崎町一丁目286番地
TEL (0562) 47-1225(代) FAX(0562) 48-5258

仕 様 書

型式・サイズ	適合スリーブ	色 (透明)	小 箱	ダンボール	材 質
K-小	E-小、E・鼓型-小	イエロー	100個入	100箱入	軟質塩化ビニール
K-大	E-中、E-大、E・鼓型-中	ブラウン			

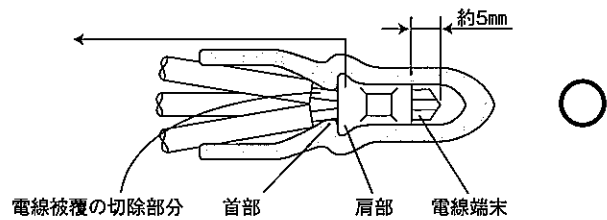
寸 法 表

サイズ	A	B	C	D	E
K-小	7.6	14.0	16.0	5.4	1.2
K-大	9.4	14.0	16.0	7.2	1.2

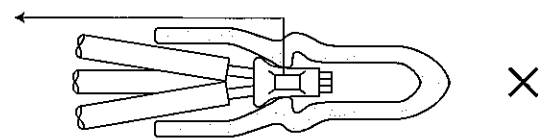


トーマー・キャップ使用説明書

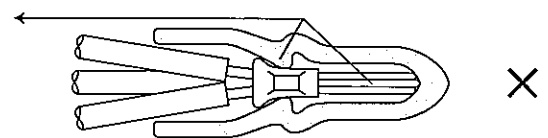
- スリーブを正確に差し込んだ状態を示す、トーマーキャップの断面図です。
- コツ…コツ…と、入った感触が2回あるまで少し回しながらねじ込んで下さい。
- 電線末端の長さは、約5mmとして下さい。



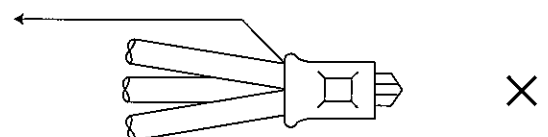
- スリーブの差し込み不足を示す、トーマーキャップの断面図です。



- 電線末端が長過ぎて、スリーブが奥まで正確に差し込めない状態を示す、トーマーキャップの断面図です。



- 電線被覆の切除部分と、スリーブの入口との間に、約4mmの長さの首部を設けると、この部分に肩部が食い込み容易に抜けません。
- この図のように首部が無いと抜ける恐れがあります。



- スリーブ先端の電線を折り曲げてキャップを差し込まないで下さい。古くなった場合、ヒビ、割れなどの恐れがあります。

