

**Canon**

ケーブルIDプリンター

# CABLE ID PRINTER

Mk2600 / Mk1500



現場の多彩なマーキングに。キヤノン ケーブルIDプリンター

現場の多様な課題にジャストフィット。  
幅広い対応力が頼もしい。



高速印刷フラッグシップモデル。PCタイプキーボード搭載

CABLE ID PRINTER **Mk2600** New

**正確**

長さを0.01%単位で補正\*でき、連続・長尺印字の位置ズレを防げます。  
\*実際の補正值は0.085mmの倍数の近似値になります。Mk2600のみ対応。

**速い**

クラス最高レベル\*、40mm/秒の高速印字を実現しました。  
\*Mk2600の高速モード時。ポータブルタイプのチューブプリンターにおいて。2016年2月現在。当社調べ。

**対応力**

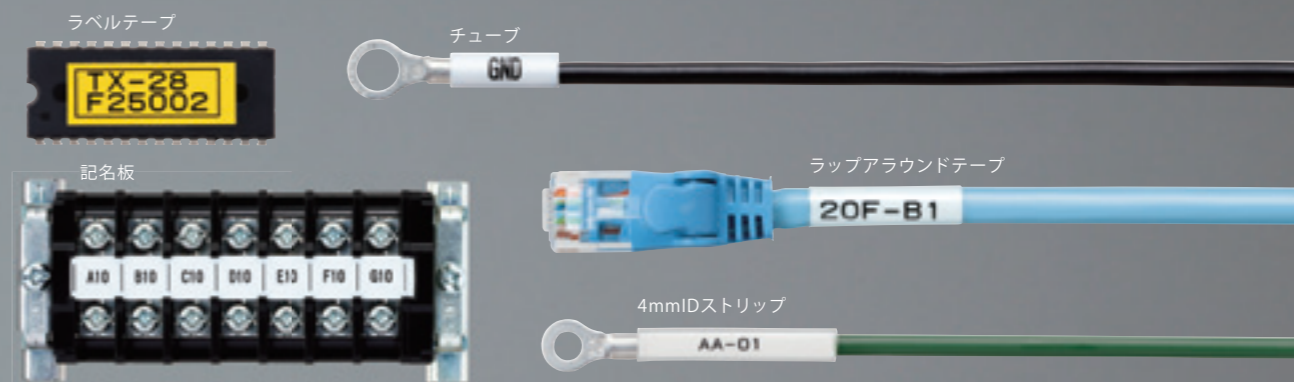
チューブ、ラベル、記名板など、幅広い材料に印字可能です。

**低コスト**

印刷部材のムダを、先端は少なく、後端はなくすことで、消耗品を効率よく使用できます。

**便利**

同梱ソフトの利用で、パソコンデータを直接印字、CSVファイルの取り込みも可能です。



キヤノンはココが違う！



高度な  
プリント  
機能

印字補正機能による  
高精度プリント



豊富な  
マテリアル  
印字

印字面が擦れにくい  
ラップアラウンドテープ



充実の  
オプション

移動も準備もラクラク  
キャリングバッグ



カンタン使いやすいスタンダードモデル

**低コスト**

- ・お求めやすい価格で、導入コストを抑えられます。
- ・消耗品のランニングコストを抑え、賢く経済的に使えます。

**対応力**

- ・25mm/秒のスピードを実現し、作業を効率的にサポートします。
- ・チューブやラベル、ラップアラウンドテープに印字可能です。

CABLE ID PRINTER **Mk1500**

# 現場での作業効率を高める、 キヤノンのケーブルマーキング

LAN-2000 LAN-2008 AP-1 AP-2 LAN-2000 LAN-2008 AP-1 AP-2 LAN-2000 LAN-2008



AC-0 AC-1 AC-2 AC-3 AC-0 AC-1 AC-2 AC-3 AC-0 AC-1 AC-2 AC-3 AC-0 AC-1 AC-2

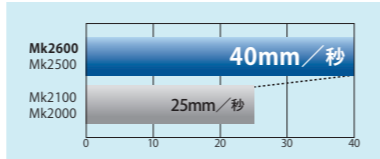
Server1 Server2 Server3 Server4 Server5 Server6 Server7

高度な  
プリント  
機能

## 多彩な機能が、使うほどに現場を助ける。

### クラス最高レベル\*のスピード&印字精度

大量のマーキング用チューブが至急必要になった場合でも、高速プリントのMkシリーズならポータブルタイプのチューブプリンターとしてクラス最速40mm/秒\*の高速印字を実現。しかも印字メディアのセッティングから出力までがスムーズなので、トータルの作業効率を大幅にアップできます。またカット長単位のセンタリングとは別に、複数行まとめでのセンタリングが可能。より精度の高いプリントを実現します。\*Mk2600の高速モード時。ポータブルタイプのチューブプリンターにおいて。2016年2月現在。当社調べ。Mk1500は25mm/秒。



### 多彩なプリント機能

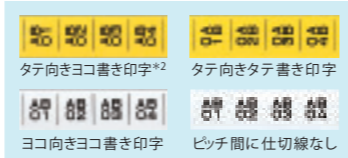
#### ■切り離しがスムーズ[自動カット機能]

プリントされたチューブには切れ込みが入っているので、手で簡単にカットできます。「全切り」「半切り」「カットライン印字の有無」の設定が可能です。



#### ■豊富な表示パターン

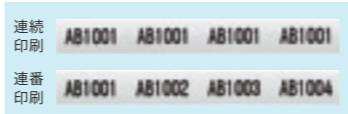
文字の大きさや間隔の表示はもちろん、枠組み、3行表示\*1、タテ書き/ヨコ書き切り替え、アンダーバー表示など多彩な機能を使えます。



\*1 3行印字は文字サイズ1.3mm、全角英数の指定でMk2600のみ対応可能。  
\*2 タテ向きヨコ書き印字は、Mk2600のみ対応。

#### ■連続/連番\*プリントが可能

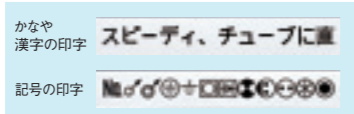
同じ文字を指定した回数だけ繰り返しプリントしたり、自動的に続き番号をプリントできます。面倒なナンバリング作業は必要ありません。



\*連番印刷の設定可能な最大値は、Mk2600は4桁「9999」、Mk1500が1桁「9」となります。

#### ■ひらがな・漢字・記号入力に対応

「かな」「英数字」「ローマ字」の3種類の入力モードが選べます。記号の入力、かな文字の漢字変換も可能です。



### 使うほどに差が出るコストパフォーマンス

#### ■消耗品にかかるコストを削減

Mkシリーズのリボンカセットの消費コストは10mmあたりわずか0.17円\*。使えば使うほど、トータルコストに差が出ます。\*リボンICカセット黒(100m)使用時。

#### ■チューブの後端までムダなく印字

リボンカセットでムダが出やすい後端の処理。Mkシリーズは、チューブの後端までしっかり印字できるのでムダが少なく、長期的なコスト削減に役立ちます。



### ふだんのメンテナンスもかんたん

#### ■リボンカセットをワンタッチで交換

作業中インクがなくなってもリボンカセットの交換がワンタッチで簡単。インクリボン残量を調べながら予備を常備しておけば、現場で困ることはありません。

#### ■インクリボン残量を表示

リボンカセットのインクリボン残量表示や種別表示がディスプレイで可能。マシン本体の累積印刷距離数やカッター累積作動回数も表示し、メンテナンスが容易です。

豊富な  
マテリアル  
印字

## ここまで印字できるから、対応力が違う。



### チューブ

市販のPVC丸チューブに直接プリントできます。印字精度が高く仕上がりが美しいので、管理効率が高まります。Mk2600は、内径2.5mm~6.5mm、Mk1500は内径2.5mm~5.2mmの太さまで印字できます。



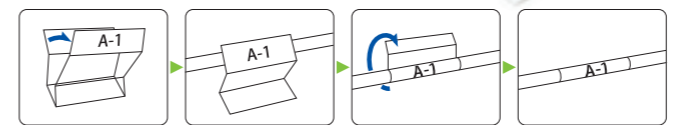
### 記名板

オプションのアタッチメントを使うことで、市販の記名板へのプリントにも対応。印字間隔は2~150mm、補正単位は0.01%まで設定可能です。作成データはチューブプリントにも転用できます。  
※実際の補正値は0.085mmの倍数の近似値になります。Mk2600のみ対応。



### ラップアラウンドテープ

透明ラミネートで印字面を保護するため、文字が消える心配がありません。テープ式で、ハブやルーターなどに接続されたネットワークケーブルにも巻きつけられます。



印字した透明のラミネートをケーブルに巻きつけて使用します。



### 熱収縮チューブ

市販の熱収縮チューブにも対応。印字した後、熱でチューブを収縮させても、文字がかすれたり消えたりすることなく識別することができます。



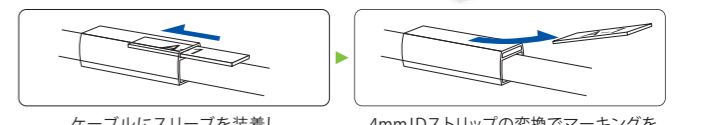
### ラベルテープ

配電盤内の装置などに貼り付けるためのラベルもプリント可能。1.3mmから6.0mmのフォント\*で印字できるので、現場での対応力がちがいます。  
\*1.3mmフォントはMk2600のみ対応。



### 4mm IDストリップ

ケーブルに取り付けたスリーブ\*に4mm IDストリップを差し込んで使うことで、ケーブルを端子に接続したままケーブルマーキングのメンテナンスが可能。通電を妨げず、ケーブルを痛める心配もありません。  
\*スリーブは市販されているものをご使用ください。



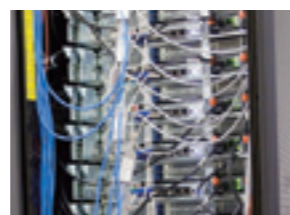
ケーブルにスリーブを装着し、印字した4mm IDストリップを差し込みます。4mm IDストリップの変換でマーキングを変更できるので、通電したまま作業できます。

## 「即戦力」として幅広い現場で活躍中!



### 複雑な配線作業の効率化に...

ケーブルに接続先を明記したチューブを取り付けることで、より正確に効率よく配電作業を行う事ができます。



### ネットワークの管理・構築に...

ラップアラウンドテープを使えば、ネットワークケーブルを明確に識別でき、不注意で接続するミスを低減できます。



### 精緻な電子部品の識別に...

精緻な印字能力で、電子基板や部品などへの部品番号やシリアルNo.の表示もピンポイントで可能です。



### 大型機械部品の管理に...

製造ラインなどの動作や通信を支える大型機器のメンテナンスにも、ケーブルマーキングが有効です。

# 幅広いニーズに応える 優れた拡張性



充実の  
オプション

## きめ細やかなサポートで、さらなる使いやすさを。



オプションや  
消耗品を  
整理・収納可能

### 入れたままで印刷可能。 機動性に優れた「キャリングバッグ」

現場への持ち運びに便利な専用のキャリングバッグをご用意。ウレタン製で機材を傷やホコリから守ります。また、収納した状態のまま使用、印刷が可能。省スペースでスムーズな作業効率をサポートします。



### 低温時の作業を支える 「チューブウォーマー」

寒さの厳しい環境や、低温の室内での作業時に、チューブを温める事で文字や記号を鮮明に印字します。

※5℃の低温環境まで印字可能。※Mk2600で使用する場合、最大印字スピードは25mm/秒になります。熱収縮チューブではご使用できません。

### Mk2600 同梱品

## パソコンのデータを直接印字できる 「PC接続キット」を同梱(Mk2600のみ)

USBでパソコンに接続してデータを転送できるので、大量のデータ入力に便利。読み込みは、既存のオリジナルファイルのほか、CSV形式のファイルも可能です。さらにCADとも連携。現場作業の時間短縮に大きく貢献します。

※対応OS: Microsoft Windows® 10 日本語版(32bit/64bit)、Microsoft Windows® 8.1 日本語版(32bit/64bit)、Microsoft Windows® 8 日本語版(32bit/64bit)、Microsoft Windows® 7 日本語版(32bit/64bit)、Microsoft Windows® Vista 日本語版(32bit/64bit)



## 目的別構成例

### チューブ(PVCチューブ、熱収縮チューブ)の場合



### 記名板の場合



### ラベルの場合



### ラップアラウンドテープの場合



### 4mmIDストリップの場合



# オプション／消耗品価格表

## ■オプション

| 商品名          | 商品コード    | JANコード        | 標準価格(税別) | 備考                                                                                | Mk2600 | Mk1500 |
|--------------|----------|---------------|----------|-----------------------------------------------------------------------------------|--------|--------|
| チューブウォーマーセット | 3471A029 | —             | 10,000円  | チューブウォーマー本体、ACアダプター、AC電源ケーブル、チューブウォーマー取扱説明書、保証書                                   | ●      | ●      |
| キャリングバッグ     | 8097B001 | —             | 14,800円  | 外寸 480mm(W)×150mm(D)×410mm(H) ※突起部を除く、重量 約1,800g(キャリングバッグ本体 約1,500g+内装ブロック 約300g) | ●      | ●      |
| 記名板アタッチメント   | 3471A033 | 4560354311536 | 11,000円  | 記名板に印字する時に使用<br>記名板用リボンICカセット黒(40m)/サンプル1個添付                                      | ●      | ●      |
| チューブアタッチメント  | 3476A046 | —             | 1,900円   | プリンター本体標準添付と同等品                                                                   | ●      | ●      |
| ACアダプター      | 3471A023 | —             | 3,600円   | チューブウォーマーセット添付と同等品<br>キャリングバッグとの共用は不可                                             | ●      | ●      |
| AC電源ケーブル     | 3471A024 | —             | 1,000円   | プリンター本体標準添付、チューブウォーマーセット添付と同等品                                                    | ●      | ●      |



## ■消耗品

| 商品名                 | 商品コード    | JANコード        | 標準価格(税別) | 備考                                               | Mk2600 | Mk1500 |
|---------------------|----------|---------------|----------|--------------------------------------------------|--------|--------|
| リボンICカセット黒(40m)     | 3605B001 | 4560354312021 | 6,000円   | 5個入り/箱                                           | ●      | ●      |
| リボンICカセット黒(100m)    | 3604B001 | 4560354312014 | 8,500円   | 5個入り/箱                                           | ●      | ●      |
| リボンICカセット白(85m)     | 3607B001 | 4560354312045 | 7,500円   | 5個入り/箱                                           | ●      | ●      |
| 記名板用リボンICカセット黒(40m) | 3606B001 | 4560354312038 | 10,000円  | 5個入り/箱                                           | ●      | ●      |
| ラベルテープカセット6mm×30m白  | 3476A023 | 4560354312113 | 6,600円   | 3個入り/箱                                           | ●      | ●      |
| ラベルテープカセット9mm×30m白  | 3476A024 | 4560354312120 | 8,700円   | 3個入り/箱                                           | ●      | ●      |
| ラベルテープカセット12mm×30m白 | 3476A025 | 4560354312137 | 9,600円   | 3個入り/箱                                           | ●      | ●      |
| ラベルテープカセット6mm×30m黄  | 3476A026 | 4560354312144 | 6,600円   | 3個入り/箱                                           | ●      | ●      |
| ラベルテープカセット9mm×30m黄  | 3476A027 | 4560354312151 | 8,700円   | 3個入り/箱                                           | ●      | ●      |
| ラベルテープカセット12mm×30m黄 | 3476A028 | 4560354312168 | 9,600円   | 3個入り/箱                                           | ●      | ●      |
| ラベルテープカセット6mm×27m銀  | 3476A068 | 4560354312175 | 7,800円   | 3個入り/箱                                           | ●      | ●      |
| ラベルテープカセット9mm×27m銀  | 3476A069 | 4560354312182 | 10,200円  | 3個入り/箱                                           | ●      | ●      |
| ラベルテープカセット12mm×27m銀 | 3476A070 | 4560354312199 | 11,400円  | 3個入り/箱                                           | ●      | ●      |
| ラップアラウンドテープ33mm×8m白 | 3476A075 | 4560354312311 | 3,600円   | 1個入り/箱 テープ幅8~150mm設定可能 印字部幅10mm 推奨ケーブル:φ3~φ7.6mm | ●      | ●      |
| 4mmIDストリップ(白)       | 3476A035 | —             | 3,800円   | 3個入り/箱                                           | ●      | ●      |
| カッターセット             | 3476A042 | —             | 1,200円   | カッター×1、カッター受け×1                                  | ●      | ●      |
| クリーナーセット            | 3476A043 | —             | 800円     | チューブアタッチメント用、3個入り/箱                              | ●      | ●      |
| 記名板アタッチメント用クリーナーセット | 3476A078 | —             | 1,400円   | 記名板アタッチメント用、3個入り/箱                               | ●      | ●      |
| ウォーマークリーナー          | 3476A071 | —             | 800円     | チューブウォーマー用、3個入り/箱                                | ●      | ●      |
| ラップアラウンドテープ用搬送補助ガイド | 3471A032 | —             | 1,300円   | 10個入り/箱                                          | ●      | ●      |



## ■ユースウェアサービス

$$\text{設置に伴うユースウェア料} = \text{配送料} + \text{設置作業料} + \text{訪問料}$$

配送料……………ご指定場所の軒先までの宅配料です。配置や空き箱の引取りなどはありません。  
設置作業料……………お客様が使用できる状態までの機器の接続、各種設定を行うための料金です。  
訪問料……………カスタマー・エンジニアがお客様指定の場所に訪問するときにかかる料金です。通常10,000円/1人必要になります。また、サービス拠点より片道30km以上、もしくは1時間を超える場合には遠隔地料金として、15kmもしくは30分毎に10,000円が加算されます。

| 商品名   | 商品コード    | 標準価格(税別) | 備考             |
|-------|----------|----------|----------------|
| 配送料   | 600ZZ511 | 2,200円   | 下記のユースウェアに加算   |
| 設置作業料 | 012ZZ516 | 1,000円   | 開梱、付属品取付、ハード設定 |
| 訪問料   | 012ZZ563 | 10,000円  |                |

※設置作業では、動作確認作業を行いません。またソフト設定、取扱説明は行いません。

## ■保守サービス

| 商品名        | 標準価格(税別)     | 備考                                       |
|------------|--------------|------------------------------------------|
| スポットサービス方式 | (① or ②) + ③ | 宅配便などによる送付修理サービス、またはお客様による持込修理サービスとなります。 |
| ①技術料       | 10,000円      |                                          |
| ②簡易技術料     | 5,000円       |                                          |
| ③部品代       | 実費           |                                          |

- 記載の価格には消費税は含まれておりません。本体の無償保証期間はお買い上げ日より6ヶ月間です。 ●消耗品(リボンICカセット等)は、無償保証の対象外です。
- 保守サービスに必要な補修性能部品の最低保有期間は製品の製造打ち切り後7年間です。
- 本プリンターで作成・保存したデータは、Mk2600+PC接続キットを使用しなければパソコンなどの記憶装置等へバックアップすることはできません。
- 故障・修理・検査・電池消耗等に起因したデータ消失、および逸失利益など生じた場合につきましては、責任を負いかねますのでご了承ください。

## ■主な仕様

| 商品名      | Mk2600<br>(商品コード:3382B023 JANコード:4560354311055)                                           | Mk1500<br>(商品コード:3230B012 JANコード:4560354311031)                                                                                                                            |
|----------|-------------------------------------------------------------------------------------------|----------------------------------------------------------------------------------------------------------------------------------------------------------------------------|
| 印字方式     | 熱転写方式                                                                                     |                                                                                                                                                                            |
| 解像度      | 300dpi                                                                                    |                                                                                                                                                                            |
| 印字速度     | チューブ:高速モード40mm/秒 中速モード25mm/秒<br>低速モード18.5mm/秒<br>ラベル:高速モード40mm/秒 中速・低速モード25mm/秒           | チューブ:高速モード25mm/秒 標準モード18.5mm/秒<br>低速モード12.5mm/秒<br>ラベル:高速モード25mm/秒 標準・低速モード12.5mm/秒                                                                                        |
| 処理速度     | 高速モード約42本/分 中速モード約35本/分 低速モード約30本/分<br>印字条件:チューブ印字カット長20mm、5文字(3mm全角)印字、<br>半切りあり、カット強さ標準 | 高速モード約35本/分 標準モード約30本/分 低速モード約21本/分<br>印字条件:チューブ印字カット長20mm、5文字(3mm全角)印字、<br>半切りあり、カット強さ標準                                                                                  |
| インクリボン   | リボンICカセット(黒色、白色) 長さ(黒:40m、100m 白:85m)、<br>記名板用 黒色40m                                      | リボンICカセット(黒色、白色) 長さ(黒:40m、100m 白:85m)                                                                                                                                      |
| 印字文字サイズ  | 1.3mm(全角英数字のみ可)、2mm(漢字印字不可)、<br>3mm、6mm(全角・半角あり)                                          | 2mm(漢字印字不可)、3mm、6mm(全角・半角あり)                                                                                                                                               |
| 文字種類     | JIS第1水準、JIS第2水準、記号類                                                                       |                                                                                                                                                                            |
| 入力方法     | ノートパソコンタイプキーボード(JIS配列準拠)<br>ローマ字かな漢字変換入力、ひらがな入力、カタカナ入力<br>英数字入力、区点コード入力、記号入力              | ゴムキーボード<br>ローマ字かな漢字変換*1入力、ひらがな入力<br>英数字入力、区点コード入力、記号入力                                                                                                                     |
| 辞書数      | 約80,000語                                                                                  | 約5,000語                                                                                                                                                                    |
| 表示方法     | 液晶表示器によるグラフィック表示 160×64ドット                                                                |                                                                                                                                                                            |
| 表示文字数    | 入力データ10文字×2行(全角)または20文字×2行(半角)<br>ただし、3行編集可能                                              | 入力データ10文字×2行(全角)または20文字×2行(半角)                                                                                                                                             |
| メモリー容量   | 印字文字データ記憶部:約5,000文字*2<br>ファイル保存記憶部:約60,000文字*2<br>フォルダー数:10                               | 印字文字データ記憶部:約2,500文字*2<br>ファイル保存記憶部:約7,500文字*2<br>フォルダー階層:なし                                                                                                                |
| カット方式    | 自動半切り、自動全切り                                                                               |                                                                                                                                                                            |
| 電源       | ACアダプター(AC100V~240V 50/60Hz)                                                              |                                                                                                                                                                            |
| インターフェイス | USB2.0 Full-Speed(PC接続キット使用)                                                              | —                                                                                                                                                                          |
| 動作環境     | 温度:15℃~32.5℃、湿度:10%~85% チューブウォーマー(オプション)装着により5℃~18℃の低温時でも使用可能                             |                                                                                                                                                                            |
| 最大消費電力   | 17.3W                                                                                     | 12.5W                                                                                                                                                                      |
| 関連規格     | VCCIクラスB、RoHS対応                                                                           |                                                                                                                                                                            |
| 保管環境     | 温度:5℃~35℃、湿度:10%~90%                                                                      |                                                                                                                                                                            |
| 本体寸法(約)  | 幅(W) 250mm×奥行(D) 300mm×高さ(H) 85mm                                                         |                                                                                                                                                                            |
| 本体質量(約)  | 2kg                                                                                       |                                                                                                                                                                            |
| 印刷部材     | チューブ                                                                                      | 市販PVC丸チューブ*3<br>(内径:φ2.5mm~6.5mm対応 厚さ:0.5mm)                                                                                                                               |
|          | ラベルテープ                                                                                    | カセット(白色、黄色、銀色) 幅:6mm、9mm、12mm<br>長さ:30m(銀色27m) カット長設定 2mm~150mm設定可能*4                                                                                                      |
|          | ラップアラウンドテープ                                                                               | カセット(印字部のみ白 その他透明) 巻き長さ:8m<br>長さ:33mm、幅:カット長設定により6mm~150mm設定可能                                                                                                             |
|          | 記名板                                                                                       | 市販記名板 厚さ:0.5mm指定 幅:8mm、8.5mm、9.5mm、10mm<br>※オプションの記名板アタッチメントが必要です。<br>※本体カッターによるカット不可。<br>※印字ピッチ(極間)2mm~150mm(0.25mm単位で調整可)。<br>※全長の補正は0.01%単位で指定可能。実際の補正値は0.085mmの倍数の近似値。 |
|          | 4mmIDストリップ                                                                                | カセット(白色) 幅:4mm、長さ:5m カット長設定 8mm~150mm設定可能                                                                                                                                  |

\*1 単漢字変換のみ。 \*2 内蔵バッテリーで5年以上保持。 \*3 その他のチューブ(内径:φ2.5mm~6.5mm以外、厚さ:0.5mm以外)を使用する時は事前の印字テスト、チューブカットのテストが必要です。 \*4 カット長3mm未満で1.3mm全角、2mm半角の場合、文字に切れ目がかかる場合があります。カット長を3.5mm以下で半切りをする時は、9mm、12mm幅のラベルテープをご使用になり、カットの深さの調整を行ってください。

Mk2600……………本体標準価格 **¥109,800** (税別)

同梱品:本体、ACアダプター、AC電源ケーブル、チューブアタッチメント、リボンICカセット黒(40m)、ソフトウェアCD(取扱説明書およびPC接続キット)、USBケーブル(長さ:2m)、ご購入製品の保証登録のお願い

Mk1500……………本体標準価格 **¥59,800** (税別)

同梱品:本体、ACアダプター、AC電源ケーブル、チューブアタッチメント、リボンICカセット黒(40m)、取扱説明書(CD-ROM)、ご購入製品の保証登録のお願い

### ご購入製品保証登録のお願い

ご購入いただきました対象製品について、機器情報をご登録いただくことで、お買い上げ日から6ヶ月間の無償保証サービスを提供いたします。詳しくは、[canon.jp/biz-regists](http://canon.jp/biz-regists)をご覧ください。

●製品改良のため、予告なく仕様および規格の変更を行うことがあります。●保守サービスは、お客様の持込修理で対応いたします。●チューブやラベルにゴミや油類が付着したり、キズがある場合には正常な印字ができません。●印字媒体やご使用環境により、「印字が綺麗にできない」、「印字媒体のカットが正常にできない」、「リボンが濡れる」、「リボンが貼り付く」、「リボンが切れる」等が起こる場合があります。市販のチューブ、記名板の中には、本プリンターで印字できないものがあります。正常な印字ができるか確認の上ご使用ください。推奨チューブ/記名板に関しては、キヤノン ケーブルIDプリンター ホームページをご参照ください。●使い終わったリボンICカセット、ラベルテープ、ラップアラウンドテープ等の消耗品や交換部品は、地域の条例にしたがって破棄してください。●ラベルテープ印刷時に排出側に障害物がある場合、全切りされない場合があります。●カタログに使用しているシーン画像等はイメージです。●Microsoft、Windows、Windows Vistaは、米国Microsoft Corporationの米国、日本およびその他の国における登録商標または商標です。

製品に関する情報はこちらでご確認いただけます。

Home Page キヤノン ケーブルIDプリンター ホームページ  
**canon.jp/cableprinter**

キヤノンお客様相談センター  
ケーブル/プレートプリンター **050-555-90064**

※おかけ間違いのないようご注意ください。

受付時間(平日)9:00~17:00(土・日・祝日および年末年始弊社休業日は休ませていただきます)  
※海外からご利用の方、または050からはじまるIP電話番号をご利用いただけない方は042-460-9561をご利用ください。  
※受付時間は予告なく変更する場合があります。あらかじめご了承ください。

**Canon** キヤノンファインテックニスカ株式会社  
キヤノンマーケティングジャパン株式会社

〒108-8011 東京都港区港南2-16-6 CANON STORE

安全にお使いいただくために ●ご使用前に取扱説明書をよくお読みの上、正しくお使いください。  
●表示された正しい電源・電圧でお使いください。



●お求めは信用のある当店で

2018年5月現在

0518SZ5

00521781