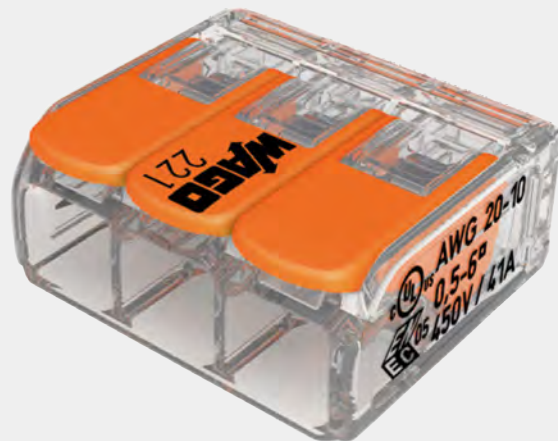
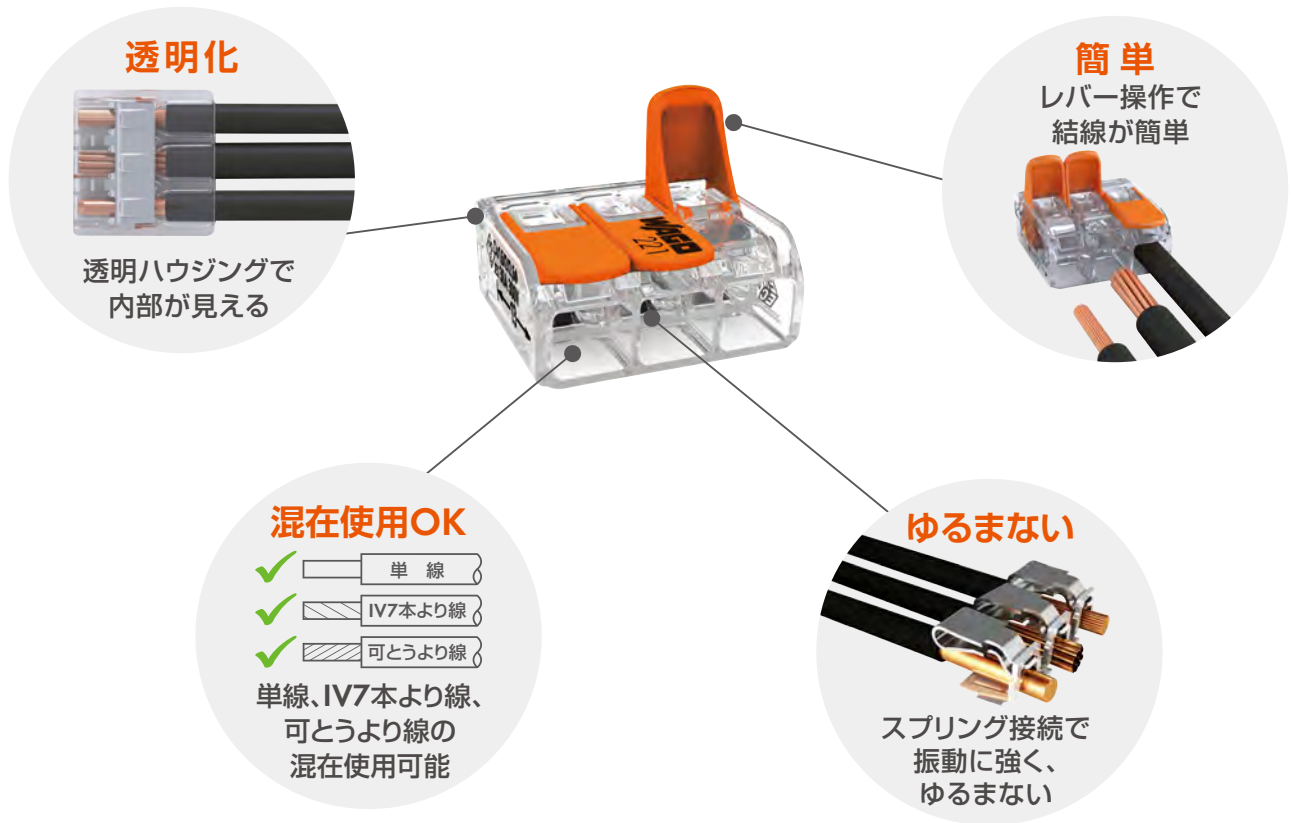


ワゴワンタッチ・コネクター  
WFR / WFR-L シリーズ



## WFR/WFR-L の特長



## WFR/WFR-L の特長

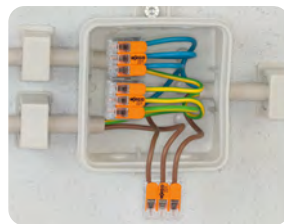
- ケージクランプ® スプリング方式採用の新機構！
- 透明ハウジングで安心・安全！
- 単線、IV7本より線、可とうより線の混在使用 OK！
- ソフトなレバー操作でワンタッチ結線！
- PSE マーク適合製品！
- 屋内配線用途の他、一般電気工作物などでの配線に使用 OK！
- 内線規程記載工法<sup>※1</sup>/国土交通省 電気設備工事共通仕様書記載工法<sup>※2</sup>



※1 内線規程(JEAC 8001-2016) 1335-8 1.銅電線の接続 g.差込形コネクタによる接続[備考1-3]参照  
 ※2 JIS C 2814-2-2に適合

## 使用例

- 照明器具 ● 換気扇
- ジョイントボックス
- CV線のジョイント
- 建屋の幹線工事
- モータの電源分岐
- 三相ラインの中継
- PVケーブルの中継&分岐 など



ジョイントボックスに



ダウンライト・照明器具に



盤内中継用に

# 仕様



RoHS 対応品

連続使用  
最高温度  
105°C

WFR (4mm <sup>2</sup> 対応品)					WFR-L (6mm <sup>2</sup> 対応品)				
適用電線	電気用品適合	φ1.6, φ2.0mm ✓ 単線			適用電線	電気用品適合	φ1.6, φ2.0, φ2.6mm ✓ 単線		
	JIS 適合*1	φ0.5 ~ φ2.0mm ✓ 単線				JIS 適合*1	φ0.8 ~ φ2.6mm ✓ 単線		
	IEC 適合*3	0.2 ~ 3.5*2 mm <sup>2</sup> ✓ IV7本より線 0.14 ~ 4.0*2 mm <sup>2</sup> ✓ 可とうより線				IEC 適合*3	0.5 ~ 6.0*2 mm <sup>2</sup> ✓ IV7本より線 ✓ 可とうより線		
最大被覆外径		φ4.0mm			最大被覆外径		φ6.1mm		
定格	電気用品適合	20 A, 300V			定格	電気用品適合	30A, 300V		
	JIS 適合*1	32A, 450V				JIS 適合*1	41A, 450V		
	IEC 適合*3					IEC 適合*3			
UL 適合		20A, 600V			UL 適合		30A, 600V*4		
外形寸法 (単位: mm)	接続本数	型番	販売単位	むき出し長さ	外形寸法 (単位: mm)	接続本数	型番	販売単位	むき出し長さ
	2本	WFR-2 (221-412)	1箱	10 ~ 12mm		2本	WFR-2L (221-612)	1箱	12 ~ 14mm
		WFR-2BP	10パック				WFR-2LBP	10パック	
	3本	WFR-3 (221-413)	1箱			3本	WFR-3L (221-613)	1箱	
		WFR-3BP	10パック				WFR-3LBP	10パック	
	5本	WFR-5 (221-415)	1箱			5本	WFR-5L (221-615)	1箱	
		WFR-5BP	10パック				WFR-5LBP	10パック	

内線規程記載工法\*5

国土交通省 電気設備工事共通仕様書記載工法\*3

\*1: JIS C 2814-2-2に適合

\*2: 電線の種類、使用条件によりご使用できない場合があります

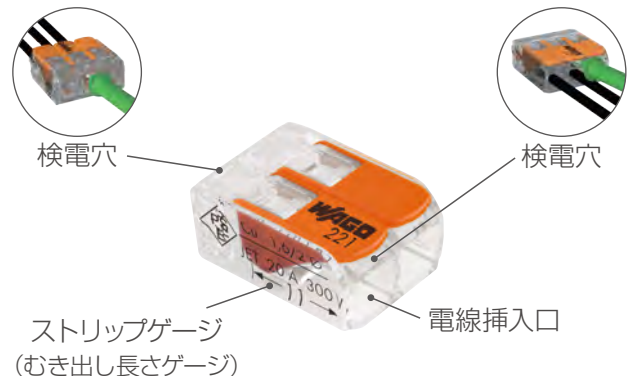
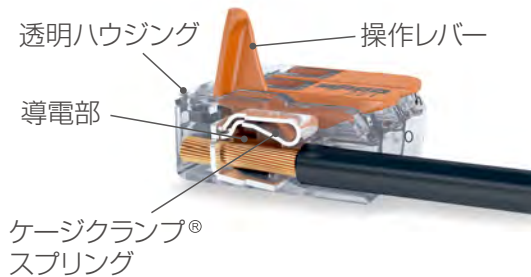
\*3: IEC60998-2-2に適合

\*4: 照明用途1000V

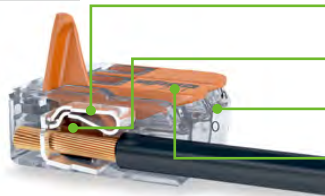
\*5: 内線規程 (JEAC 8001-2016) 1335-8 1.銅電線の接続 g.差込形コネクタによる接続[備考1-3]参照

# 構造と材質

## 構造と名称



## 材質



スプリング : ステンレス鋼

導電部 : 電気銅、スズメッキ

ハウジング : 耐熱性ポリカーボネート(難燃性UL94 V-2)

操作レバー : 耐熱性 PBT(ガラス入り)

\*上図は構造を表現する為のイメージです。絶対に分解しないでください

## 包装単位

### 小箱



### WFR

1 箱	WFR-2	WFR-3	WFR-5
	100 個入	50 個入	25 個入



### WFR-L

1 箱	WFR-2L	WFR-3L	WFR-5L
	50 個入	30 個入	15 個入

### ブリスターパック



寸法 (約) 縦 130 mm × 横 80 mm × 厚さ 25 mm

### WFR

1 パック	WFR-2BP	WFR-3BP	WFR-5BP
	10 個入	8 個入	5 個入

### WFR-L

1 パック	WFR-2LBP	WFR-3LBP	WFR-5LBP
	10 個入	8 個入	5 個入

## アクセサリ

固定用アダプタ		型番		販売単位	使用例
	固定用アダプタ WFR シリーズ 2 / 3 / 5 線用 取り付け可能線数:10	221-500	オレンジ	10 個	使用例 DIN レールやネジ留めで固定可能 (取り付け用ネジ、結束バンド、マーカは付属しません)   DINレールへの固定例   ネジ留め固定例
	固定用アダプタ WFR-L シリーズ 2 / 3 / 5 線用 取り付け可能線数:10	221-510	オレンジ		
	ストレーンリリーフプレート 221-500 および 221-510 固定用アダプタのプレート	222-505	オレンジ		
	ユニバーサルライトアングルキャリア 221-500 および 221-510 固定用アダプタと組み合わせて使用し、 垂直から水平方向に向きを変更	222-510	グレー		

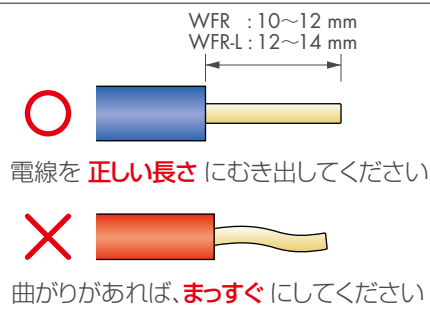
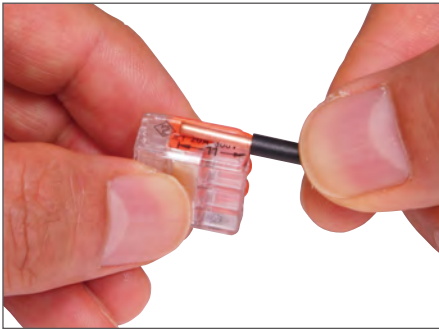
固定用アダプタ (WFRのみ)		型番		販売単位	使用例
	WFR 2線用	①ネジ取付用	221-502	ホワイト	① ネジ取り付けの場合  垂直・水平両方向に ネジ留めが可能  
		②水平取付用 (スナップインマウンティングフット付)	221-502/000-004	ブラック	
		③垂直取付用 (スナップインマウンティングフット付)	221-512	ホワイト	
			221-512/000-004	ブラック	
	WFR 3線用	①ネジ取付用	221-503	ホワイト	② 水平取り付けの場合 スナップインマウンティング フットで右図のように取り付 けてサイドエントリーでの 固定が可能  
		②水平取付用 (スナップインマウンティングフット付)	221-503/000-004	ブラック	
		③垂直取付用 (スナップインマウンティングフット付)	221-513	ホワイト	
			221-513/000-004	ブラック	
	WFR 5線用	①ネジ取付用	221-523	ホワイト	③ 垂直取り付けの場合 スナップインマウンティング フットで右図のように 固定使用可能  
		②水平取付用 (スナップインマウンティングフット付)	221-505	ホワイト	
		③垂直取付用 (スナップインマウンティングフット付)	221-505/000-004	ブラック	
			221-515	ホワイト	
		221-515/000-004	ブラック		
		221-525	ホワイト		
		221-525/000-004	ブラック		



## 作業方法

### ● 結線前に

#### 電線のむき出し



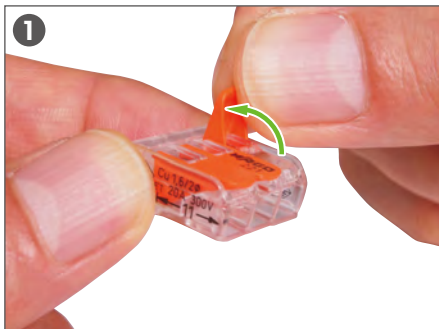
### ⚠ 注意

- レバー戻す際に指を挟まれないようご注意ください。
- 差し込みが不十分だと導通不良や発熱の恐れがあります。正しいむき長さ、結線の目視確認を必ず行ってください。

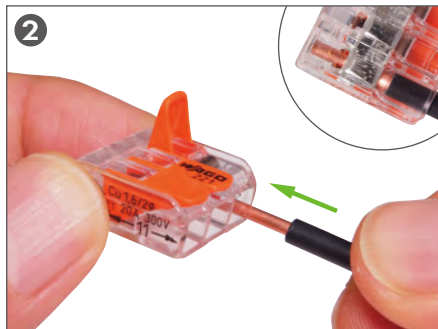
ストリップゲージで長さを確認し **正しい長さ** にむき出してください。  
(正しい長さ → WFR : 10 ~ 12mm / WFR-L : 12 ~ 14mm)

### ● 結線方法と取り外し方法

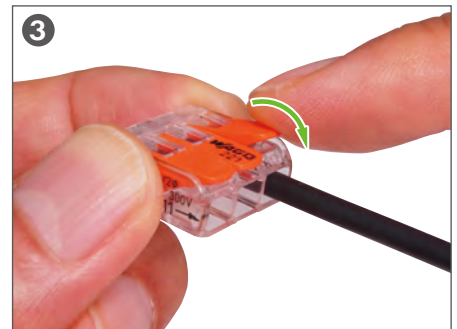
#### 結線の方法(単線・より線 共通)



レバーを押し上げます。

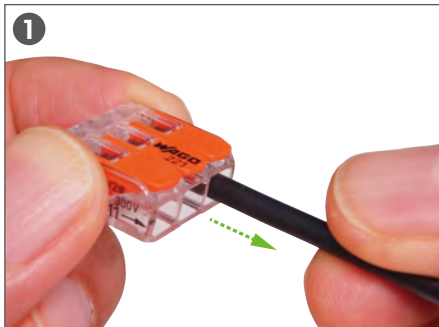


むき出した電線を突き当たりまで差し込んでください。(結線後目視で確認してください)

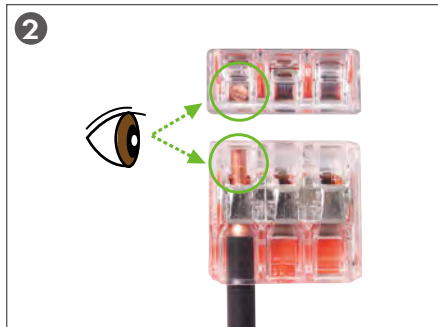


レバーを押し下げれば結線の完了です。(指はさみに注意してください)

#### 結線の確認方法

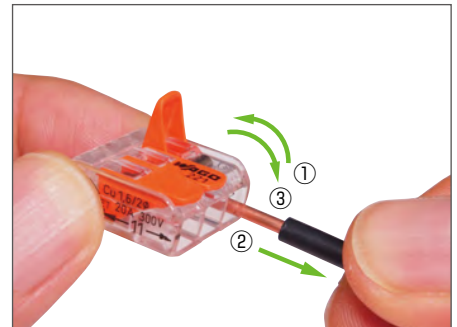


電線を1本ずつ軽く引っ張り、抜けないことを確認してください。  
(強く引っ張りすぎないでください)



電線が突き当たりまで差し込まれていることを、目視で確認してください。

#### 電線の取り外し



①レバーを押し上げます。  
②電線を引き抜いてください。  
③レバーを戻します。

### ● 検電方法



検電穴は電線挿入口側と反対側の2か所です。

# ワゴ ジャパン 株式会社

- 東京営業所：〒136-0071 東京都江東区亀戸1-5-7 錦糸町プライムタワー  
TEL(03)5627-2050(代) FAX(03)5627-2055
- 仙台営業所：〒984-0051 仙台市若林区新寺1-2-26 小田急仙台東口ビル  
TEL(022)794-8546(代) FAX(022)794-8549
- 名古屋営業所：〒460-0003 名古屋市中区錦2-19-1 名古屋鴻池ビル  
TEL(052)212-8539(代) FAX(052)212-8541
- 北陸出張所：〒920-0031 金沢市広岡1-1-35 金沢第二ビル  
TEL(076)254-0171(代) FAX(076)254-0176
- 静岡出張所：〒422-8067 静岡市駿河区南町18-1 サウスポット静岡  
TEL(054)202-1103(代) FAX(054)202-1107
- 大阪営業所：〒532-0003 大阪市淀川区宮原3-5-36 新大阪トラストタワー  
TEL(06)6152-8535(代) FAX(06)6152-8541
- 福岡出張所：〒812-0016 福岡市博多区博多駅南1-8-36 シティ15ビル  
TEL(092)292-9454(代) FAX(092)292-9458

ホームページ [www.wago.co.jp](http://www.wago.co.jp)

改良のため、仕様並びに外観、寸法等は予告なく変更する場合があります。  
無断の転載、複製を禁じます。

WAGO は WAGO Verwaltungsgesellschaft mbH の登録商標です。  
本カタログに掲載されている商品またはサービス等の名称は、  
各社の商標または登録商標です。