

PANDUIT™

infrastructure for a connected world

パンドウイット ベストセレクション

Panduit Best Selection



www.panduit.co.jp



パンドウイットベストセレクション

www.panduit.co.jp

INDEX

◆ 結束バンド&固定具.....	10
◆ ステンレススチールバンド.....	23
◆ 電線保護材.....	26
◆ ラベル関連製品.....	30
◆ 圧縮端子.....	34
◆ LAN関連部材	36

注目製品

PAND612™/バンド612™



耐化学薬品性、
塩化亜鉛耐性の
ナイロン612製
超耐候性

→ P.13

PAN-CLEAN™



抗菌・防カビ・
抗ウイルス
衛生対策の強化に

→ P.16

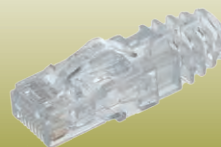
ソーラークリップ®



全国で発売以来
1,000万個以上の
実績!!

→ P.20

Cat6 モジュラープラグ

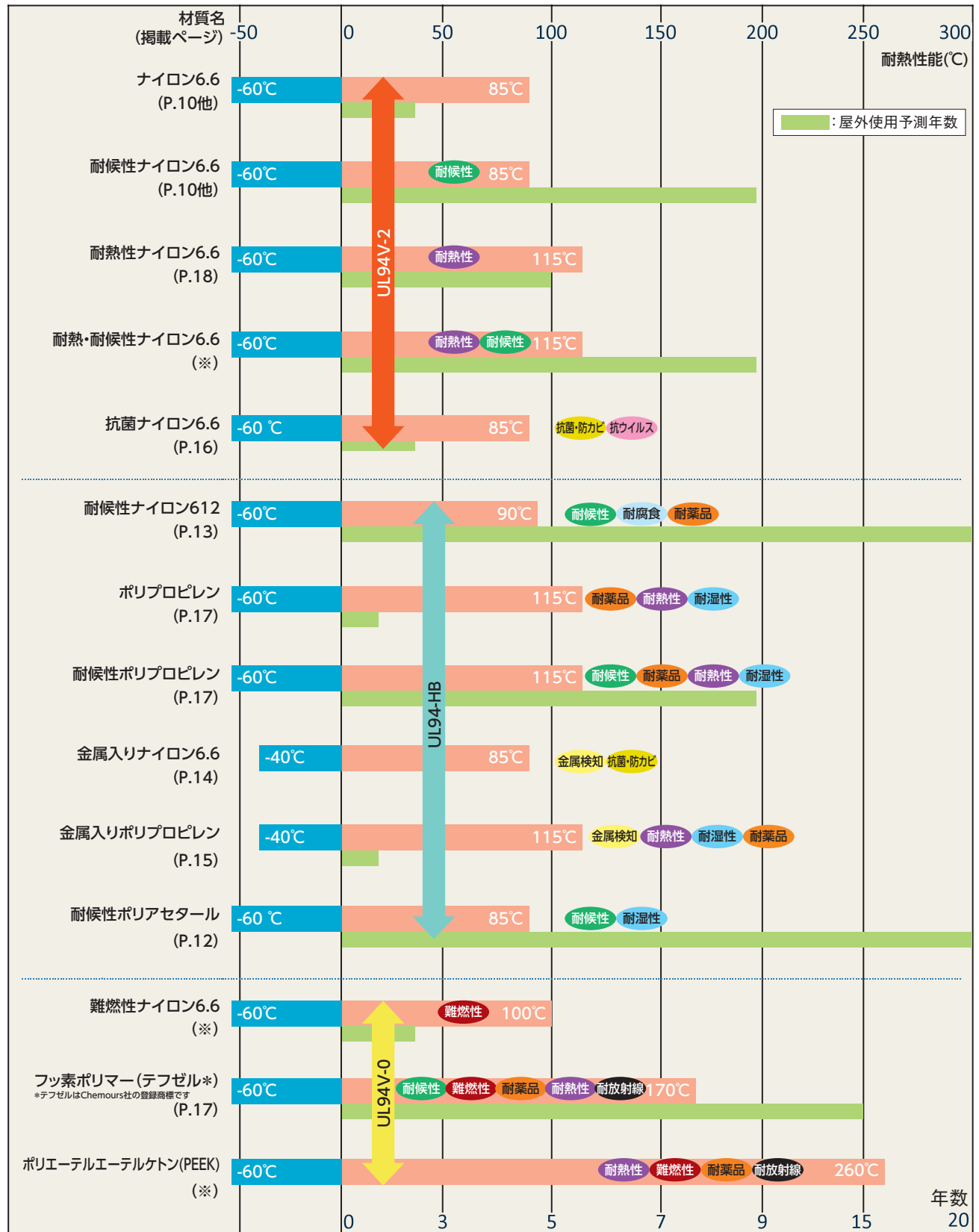


従来の5パーツから
3パーツになり、より
素早く簡単にプラグを
ケーブルに成端でき、
作業効率が向上

→ P.37

材質選択ガイド

■結束バンド材質仕様一覧



※こちらの材質の製品に関しては、
エレクトリカル総合カタログをご参照下さい。



太陽光発電システム施工で差が出る パンドウイットの「配線ソリューション」

◆ パネル裏・PVケーブル、延長ケーブルの固定



PAND612™/パンド612™

屋外耐用年数 20 年以上

→P.13



ソーラークリップ®

簡単施工で、パネル枠にがっちり固定

→P.20



メタルクリップ

結束バンドとセットで使用推奨、たしかなグリップ感で架台にしっかりと固定

→P.21

◆ 配管の固定



スーパーリールバンド

屋外で20年以上、自由な長さで切断可、たすきかけも可能

→P.12



MLTタイプ ステンレススチールバンド

結束バンドと同じ、自動ロック式で迅速・確実に固定

→P.23



ン」

◆ ハンドホール内のケーブル表示

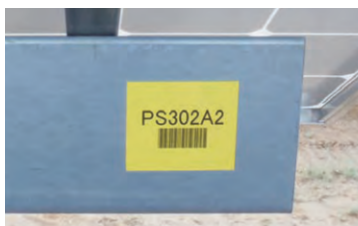


マーカープレート

屋外で15年以上の耐久性(白色のみ)

→P.30

◆ 架台周辺の表示



超耐候性銘板ラベル

屋外で20年以上の耐久性

→P.30

スパイラルラッピング

耐塩害性及び耐候性があり、ケーブルの保護に最適

→P.28

◆ 接続箱・PCS周辺



超耐候性銘板ラベル

必要なときに必要な分だけすぐに印字可能(専用プリンタを使用)

→P.30



回転ラベル

ケーブルが密集する箇所でのケーブル表示に最適、ケーブル取付後に自由に回転・移動

→P.31

セルフラミネート

後付け出来るケーブル表示ラベル

→P.32



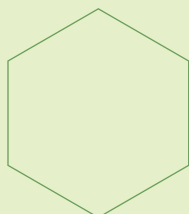
アルミ端子

アルミ配線をサポート

→P.34



パンドウイットの「HACCP対策ソリューション」



◆ ケーブル配線全般

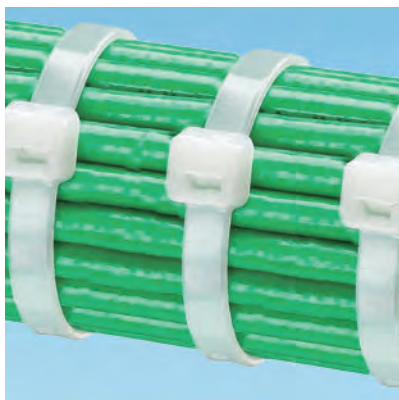


金属検知対応結束バンド

抗菌・防カビタイプ、耐薬品タイプを
ラインナップ

→P.14, P.15

◆ 汚れが気になる工程、 搬送面より下の配線



PAN-CLEAN™

抗菌、防カビ、抗ウイルス仕様
衛生対策の強化に

→P.16

◆ ケーブルの仮止め、 仮設工事用



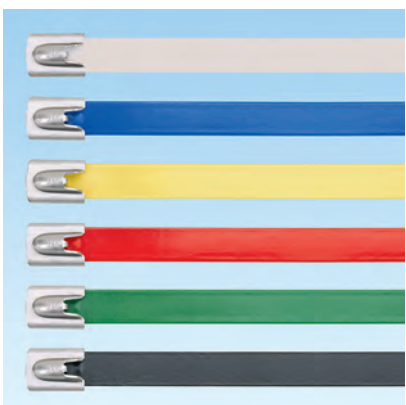
Tak-Ty™ タックタイ
HLS/HLSP/HLMシリーズ

必要な長さにカットでき、無駄を排除

→P.22



◆ 配管周り、樹脂製の
結束バンド使用不可の環境



フルコーティング
ステンレススチールバンド

SUS316製カラーコーティングタイプ

→P.25

◆ ケーブル、コネクタの
保護箇所

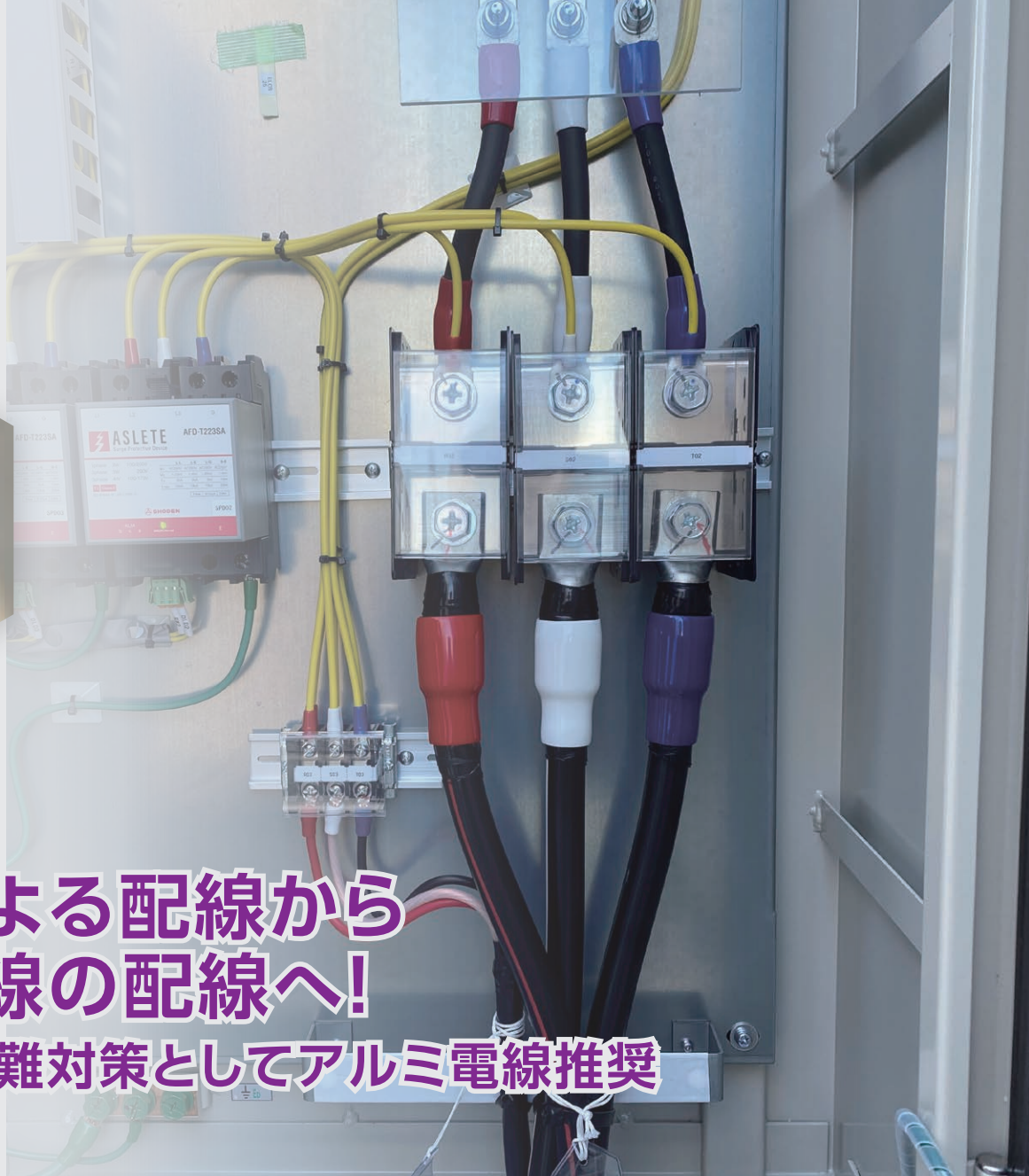


HSTT熱収縮チューブ

定尺タイプ、カラーコンビネーション
タイプをラインナップ

→P.26





銅電線による配線から アルミ電線の配線へ！ ケーブルの盗難対策としてアルミ電線推奨

◆ 【JIS C2810】【JCAAK1001】の要求する接続技術をクリア
一目でわかる端子(識別色)とダイス(工具)の色統一



アルミ端子

→P.34



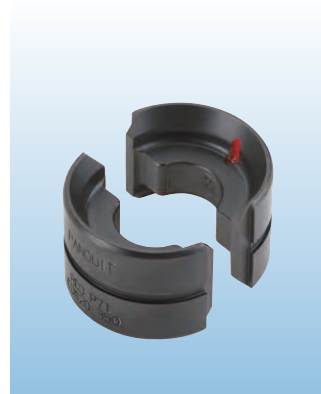
スプライス

→P.35



電動油圧式工具

→P.35



アダプタ

→P.35

原発プラントなど 厳しい環境下でも使用できる 「配線ソリューション」



屋外、屋内問わず
ケーブル配線全般



Dura-Ty™
スーパーリールバンド

柔軟性に優れた耐候性ポリアセタール
素材

→P.12

薬品、水気の
ある環境の配線

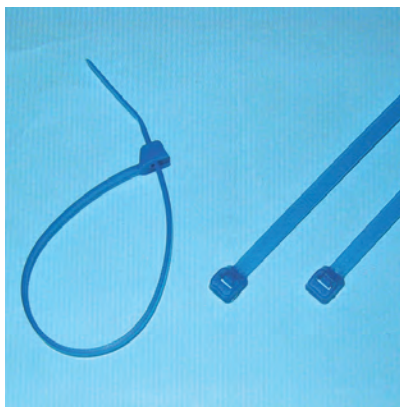


Pan-Ty™
ポリプロピレン製結束バンド

耐薬品性に優れた材質

→P.17

高温、薬品の
ある環境の配線



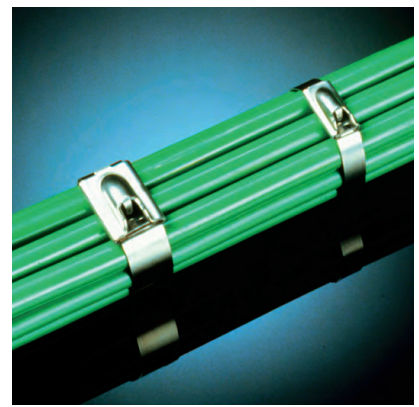
Pan-Ty™
テフゼル*結束バンド

UL難燃性で94V-0に適合

*テフゼルはChemours社の登録商標です

→P.17

プラント内設備固定、
ケーブル配線



MLTタイプ
ステンレス鋼バンド

強い強度と優れた耐久性

→P.23

スーパーグリッパ

全国の電気工事会社様のご要望にお応えして開発しました!

電線と結束バンドの隙間が大幅に減少

丸みが電線も作業者も守る



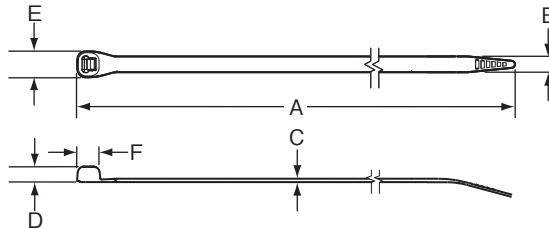
業界初の
革新的な流線型のデザイン!!



ペンチを使わなくても電線に
より密着するデザイン



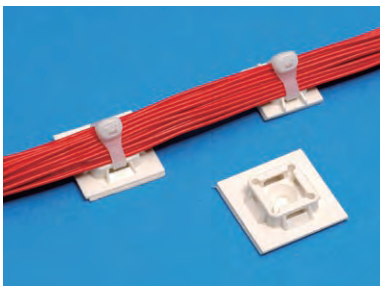
材質	材質コード
ナイロン6.6	無印
耐候性ナイロン6.6 (黒)	B



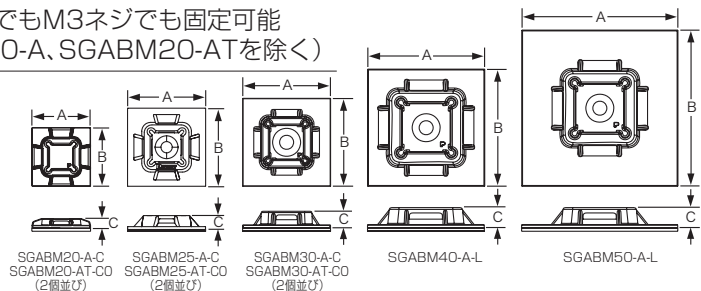
部品番号		束線径 (φmm)		寸法 (mm)						ループ引張強度* N (kg)	UL タイプ	推奨工具	梱包数 (本)			
ナチュラル	耐候性黒	最小**	最大	A	B	C	D	E	F				1袋	小箱	大箱	
PLT80	PLT80B	1.6	17	79	2.3	0.8	2.9	4.6	3.8	80(8.2)	21	GTS-E GS2B-E PTS	100	1,000	10,000	
PLT100	PLT100B	0.8	23	106	3.0	1.0	3.9	5.3	4.4				100	1,000	10,000	
PLT150	PLT150B		38	157	4.3		4.5	7.8	5.6	178(18.2)			100	1,000	10,000	
PLT200	PLT200B	1.6	51	211	1.2	5.6	8.7	7.4	222(22.7)	100			1,000	5,000		
PLT250	PLT250B	4.1	66	264			9.1	8.1	334(34.1)	100			1,000	5,000		
PLT300	PLT300B	81	315	1.3	5.6	9.1	8.1	534(54.5)	50	500			2,500			
PLT350	PLT350B	4.8	105									389		8.4	1.6	7.4
PLT370S	PLT370SB	4.1	107	389	5.7	1.3	5.6	9.1	8.4	334(34.1)		100	1,000	5,000		
PLT450	PLT450B	4.8	132	471	9.7	1.7	8.1	15.2	10.8	778(79.3)		21 耐候性を除く	GTH-E GS4H-E PTH	50	—	2,500
PLT510	PLT510B	12.7	127	511	12.7	1.9	10.2	20.3	16.8	1,112(113.5)		21 耐候性は11	GS4EH-E PPTTEH	25	—	—
PLT550	PLT550B		152	564							25			—	—	

*ループ引張強度は、SAE-AS23190Aに準拠したループ引張強度規格値です。
**取り付け温度により最小束線径は変わる場合があります。

スーパーグリッパ専用粘着テープ付き固定具



粘着テープでもM3ネジでも固定可能
(SGABM20-A、SGABM20-ATを除く)



部品番号		使用スーパーグリッパ	寸法 (mm)			最大静荷重 (g)	固定方法	使用ネジ	材質	梱包数 (個)	
ナチュラル(ナイロン6.6)	耐候性黒(耐候性ナイロン6.6)		A	B	C					1袋	小箱
SGABM20-A-C	SGABM20-AT-CO	PLT80 ~ PLT150	19.1	19.1	4.1	127	粘着テープ	M3ネジ	ナイロン6.6	100	500
SGABM25-A-C	SGABM25-AT-CO	PLT80 ~ PLT300	25.4	25.4	5.1	227				100	500
SGABM30-A-C	SGABM30-AT-CO	PLT370S	28.4	28.4	6.6	286				100	500
SGABM40-A-L	—	PLT80 ~ PLT450	38.1	38.1	7.6	508				50	500
SGABM50-A-L	—		50.8	50.8		908				50	500

ネジは添付していません。別途ご用意下さい。

VHB*粘着テープ付き固定具

耐候性、耐熱性、耐溶剤性

粘着力抜群

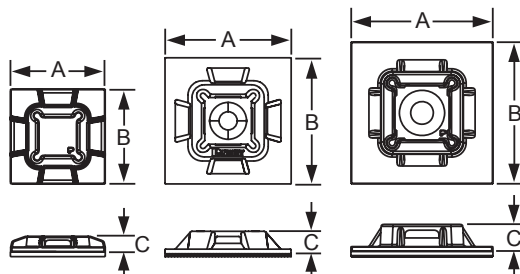
適用温度 -35℃～93℃



厳しい環境下に最適

SGABM-A、-AT 固定具の約4倍の粘着力

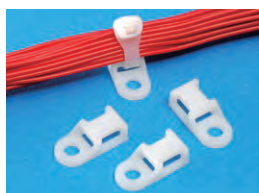
*VHBは、3M社の登録商標です。



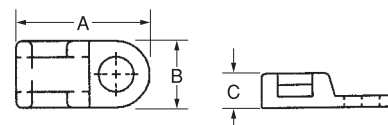
部品番号	使用スーパーグリップ	寸法 (mm)			最大静荷重 (g)	材質	梱包数 (個)	
		A	B	C			1袋	小箱
SGABM20-AV-C300	PLT80 ~ PLT150 パンタイム、I 幅	19.1	19.1	4.1	565	耐熱耐候性 ナイロン6.6	100	500
SGABM25-AV-C300	PLT80 ~ PLT300 PLT370S	25.4	25.4	5.1	998		100	500
SGABM30-AV-C300	パンタイム、I、S 幅	28.4	28.4	6.6	1,250		100	500

ネジは添付しておりません。別途ご用意下さい。

スーパーグリップ専用タイアンカー (TA1タイプ)



薄型で束線に対して平行または垂直に使用可能



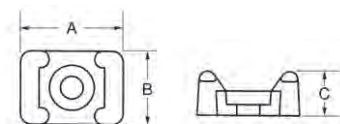
部品番号	使用スーパーグリップ	寸法 (mm)			穴径 (φmm)	固定方法	使用箇所	材質	色	梱包数 (個)	
		A	B	C						1袋	小箱
TASG1S8-C	PLT80 ~ PLT300	20.3	9.4	5.6	4.5	M4 ネジ	屋内	ナイロン6.6	ナチュラル	100	1,000
TASG1S8-CO							屋外	耐候性ナイロン6.6	黒	100	1,000

ネジは添付しておりません。別途ご用意下さい。

スーパーグリップ専用タイマウント



ネジ止めで固定する台座方式で束線にしっかり固定



部品番号	使用スーパーグリップ	寸法 (mm)			固定方法	使用箇所	材質	色	梱包数 (個)	
		A	B	C					1袋	小箱
TMSG1S6-C	PLT80 ~ PLT100	13.0	9.7	5.6	M3 ネジ	屋内	ナイロン6.6	ナチュラル	100	1,000
TMSG2S8-C	PLT80 ~ PLT300	16.8	12.2	8.6	M4 ネジ	屋内	ナイロン6.6	ナチュラル	100	1,000
TMSG2S8-CO						屋外	耐候性ナイロン6.6	黒	100	1,000
TMSG3S10-C	0.8 ~ 4.1	23.1	15.5	10.9	M5 ネジ	屋内	ナイロン6.6	ナチュラル	100	1,000
TMSG3S10-CO						屋外	耐候性ナイロン6.6	黒	100	1,000

ネジは添付しておりません。別途ご用意下さい。

ひと目で分かる!

ソリューション別アイコン表示

*該当製品の横に表示

太陽光発電工事

食品工場/食品機械

原子力発電



☞ 耐久性、省施工を実現!

☞ 異物混入防止、衛生対策に!

☞ 安全な運用に寄与!

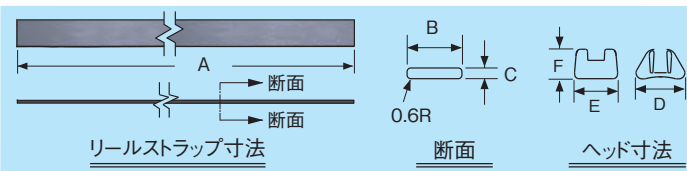
結束バンド&固定具

Dura-Ty™ スーパーリールバンド

やわらかく頑丈

自由な長さで切断

屋外で20年*



材質	材質コード
耐候性ポリアセタール (黒)	0

《標準タイプ》

	部品番号	ストラップ長さ			ヘッド寸法 (mm)			ループ引張強度 N (kg)	推奨工具	梱包数	
		長さA (m)	幅B (mm)	高さC (mm)	長さD	幅E	高さF			最小	小箱
リールストラップ	DTREH-LRO	15.2	12.7	1.5	—	—	—	1,112(113.5)	GS4EH-E ST3EH	1巻	20巻
ヘッド	DTHEH-QO	—	—	—	20.6	18.2	12.4	—	—	25個	500個

《スリムタイプ》

	部品番号	ストラップ長さ			ヘッド寸法 (mm)			ループ引張強度 N (kg)	推奨工具	梱包数
		長さA (m)	幅B (mm)	高さC (mm)	長さD	幅E	高さF			
リールストラップ	DTRH-LRO DTRH-10ORO	15.2 100	8.4	1.6	—	—	—	890(90.8)	GS4EH-E ST3EH	1巻
ヘッド	DTHH-QO	—	—	—	20.9	14.1	10.0	—	—	25個

方形ダクトやケーブルラックに結束する場合は、締め過ぎにご注意下さい。
過度な締め付けは、ストラップ部分の破断原因となる可能性があります。
*一定の条件下における耐候性試験結果に基づくデータであり、実際の使用環境での性能を保証するものではありません。
使用環境の様々な条件によって、製品寿命は大きく変化します。

結束工具《手動タイプ》



破断が発生する可能性があるため、締め付け過ぎに注意して下さい。

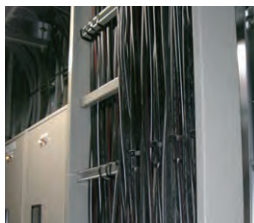
部品番号	詳細	梱包数(台)
ST3EH	スーパーリールバンド及び PLT450~PLT550の幅の結束バンドに使用 重量:255g	1

結束工具《締め付け強度設定タイプ》

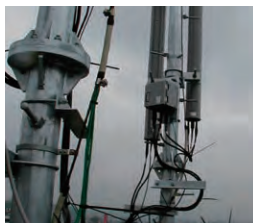


部品番号	詳細	梱包数(台)
GS4EH-E	スーパーリールバンド及び PLT450~PLT550の幅の結束バンドに使用 重量:435g	1

スーパーリールバンド使用例



電設工事
(縦幹線工事)



通信建設工事



鉄道関連工事
(地上配線工事)



電力(電柱)・
電灯工事



太陽光発電システムの
幹線や配管のほう縛に最適

Pan-Ty™ パンタイ結束バンド

PAND612™ 耐候性ナイロン612結束バンド

ナイロン612製の材質

耐候性寿命20年相当

耐化学薬品性、
塩化亜鉛耐性あり



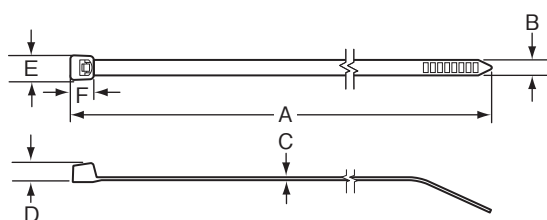
塩類、炭化水素、塩素化炭化水素、塩基、腐食性物質（塩化亜鉛、希釈酸）への耐性があり、屋内外の用途に対応可能

使用温度範囲は-60~90℃で屋外使用に最適

小さな目通し力で簡単かつ確実に取り付け可能で作業者の疲労を軽減

カーブし細くなっている先端デザインで生産性が向上

*これは推定寿命であり、実際の使用環境での性能を保証するものではありません。



材質	材質コード
耐候性ナイロン612 (黒)	6120



	部品番号		束線径(φmm)		寸法(mm)						ループ引張強度 N(kg)	ULタイプ	推奨工具
	100本入	1,000本入	最小	最大	A	B	C	D	E	F			
PLT1M	-C6120	-M6120	1.5	22	99	2.5	1.1	3.9	4.6	4.3	89(9.1)	21	GTS-E GS2B-E
PLT1.5I	-C6120	-M6120		35	142	3.6		4.6	6.1	5.2	111(11.3)	21	
PLT2S	-C6120	-M6120		48	188	4.8		1.2	5.6	8.0	6.7	222(22.7)	21
PLT2.5S	-C6120	-M6120		64	249		1.3	8.6					
PLT3S	-C6120	-M6120		76	292		102	368					
PLT4S	-C6120	-M6120		102	368	4.8	1.9	8.4	12.2	8.8	534(54.5)	21	GTH-E GS4H-E
PLT7LH	-C6120	—	178	627	7.6								
PLT8LH	-C6120	—	203	701	7.6	1.9	8.4	12.2	8.8	534(54.5)	21	GTH-E GS4H-E	
	250本入	—											
PLT4H	-TL6120	—	4.8	102	368	7.6	1.9	7.4	12.2	8.6	534(54.5)	21	GTH-E GS4H-E

結束バンド&固定具

ステンレススチールバンド

電線保護材

ラベル関連製品

圧縮端子

LAN関連部材

Pan-Ty™ パンタイ結束バンド

Pan-Ty™ 金属検知対応結束バンド (抗菌・防カビタイプ) 

異物混入防止

抗菌・防カビ性能*

食品衛生法適合

*第3者試験機関の結果に基づく



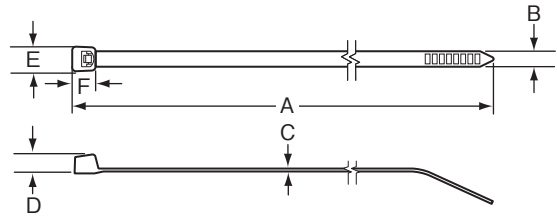
金属を混ぜた特殊な材質で成形され、金属検出機で反応**

金属検知性能に加え抗菌・防カビ性能を備え、衛生的に運用可能

置き換えるだけで簡単にHACCP対策が可能

使用温度範囲：-40℃～85℃

**試験装置及び非試験製品等の条件によって変わります。



材質	材質コード
金属入りナイロン6.6 (ブルー)	96A

抗菌性能

- 試験方法: JIS Z 2801:2010(抗菌性試験)
- 試験結果:
外部試験機関において試験を実施し、抗菌・防カビ金検バンドの抗菌性能を確認した。

試験サンプル	試験菌	抗菌活性値
金属検知対応結束バンド (抗菌・防カビタイプ)	大腸菌	2.0以上
	黄色ブドウ球菌	2.0以上

抗菌の効果は、抗菌活性値という指標で表します。抗菌効果があると言えるものは、この値が2.0以上のものです。

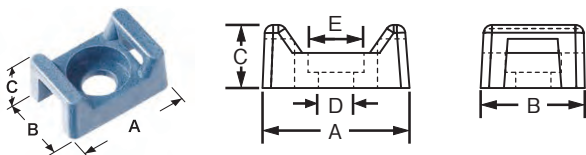
防カビ性能

- 試験方法: ASTM G21-15(カビ抵抗性試験)
- 試験結果:
外部試験機関において試験を実施し、抗菌・防カビ金検バンドの防カビ性能を確認した。

試験サンプル	28日後
金属検知対応結束バンド (抗菌・防カビタイプ)	4週間暴露後、カビの発育は認められなかった

部品番号	100本入	最大束線径 (φmm)	寸法 (mm)						ループ引張強度 N (kg)	推奨工具
			A	B	C	D	E	F		
PLT1M	-C96A	22	99	2.5	1.1	4.7	4.8	4.0	80(8.2)	GTS-E GS2B-E
PLT2I	-C96A	51	203	3.4	1.2	4.6	6.1	5.1	133(13.6)	
PLT2S	-C96A	47	185	4.8	1.4	6.1	8.1	6.6	222(22.7)	
PLT3S	-C96A	76	292							
PLT4S	-C96A	102	366							
	50本入									
PLT3H	-L96A	76	282	7.6	1.9	9.1	12.2	9.4	534(54.5)	GTH-E GS4H-E
PLT4H	-L96A	102	366							

専用タイマウント (金属検知対応・抗菌・防カビタイプ) 



部品番号	100個入	使用結束バンド幅(mm)	寸法 (mm)					取付方法
			A	B	C	D	E	
TM2S8	-C96A	2.3~4.8	16.0	10.7	7.0	4.5	8.3	M4 ネジ
TM3S8	-C96A	2.3~7.6	22.0	15.6	9.5	4.5	8.3	
TM3S10	-C96A					5.1	9.8	M5 ネジ

ネジは添付しておりません。別途ご用意下さい。

Pan-Ty™ 金属検知対応結束バンド (耐薬品タイプ)

異物混入防止

耐薬品・耐熱
耐乾燥・耐湿

食品衛生法適合*

*pH5以下の食品に直接触れる場合を除く

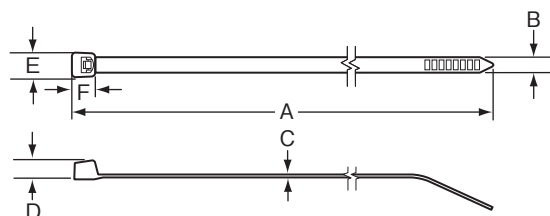


金属を混ぜた特殊な材質で成形され、
金属検出機で反応**

乾燥、スチーム、次亜鉛素酸、ナトリウム、
洗剤など、食品製造の様々な環境に対応

使用温度範囲：-40℃～115℃

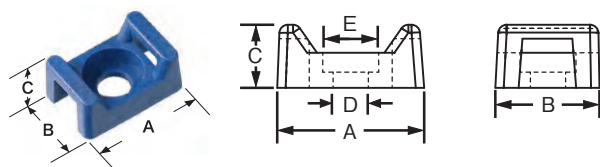
**試験装置及び非試験製品等の条件によって変わります。



材質	材質コード
金属入りポリプロピレン (ダークブルー)	186

部品番号	100本入	最大索線径 (φmm)	寸法 (mm)						ループ引張強度 N (kg)	推奨工具
			A	B	C	D	E	F		
PLT1M	-C186	22	99	2.5	1.1	4.7	4.8	4.0	67(6.8)	GTS-E GS2B-E
PLT2I	-C186	51	203	3.4	1.2	4.6	6.1	5.1	80(8.2)	
PLT2S	-C186	47	185	4.8	1.4	6.1	8.1	6.6	133(13.6)	
PLT3S	-C186	76	292							
PLT4S	-C186	102	366							
	50本入									
PLT3H	-L186	76	282	7.6	1.9	9.1	12.2	9.4	267(27.2)	GTH-E GS4H-E
PLT4H	-L186	102	366							

専用タイマウント (金属検知対応・耐薬品タイプ)



部品番号	100個入	使用結束 バンド幅 (mm)	寸法 (mm)					取付方法
			A	B	C	D	E	
TM2S8	-C186	2.3~4.8	16.0	10.8	7.0	4.5	8.3	M4 ネジ
TM3S8	-C186	2.3~7.6	21.9	15.5	9.5	4.5	8.3	
TM3S10	-C186					5.1	9.8	M5 ネジ

ネジは添付しておりません。別途ご用意下さい。

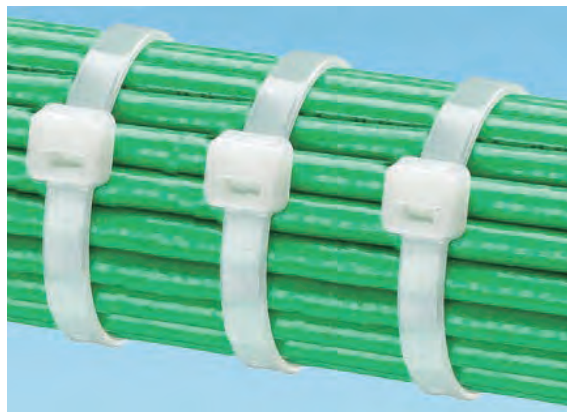
Pan-Ty™ パンタイ結束バンド

PAN-CLEAN™ 

食品衛生法適合

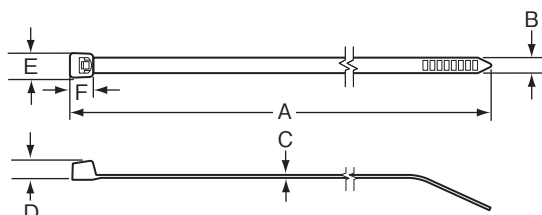
ケーブル周りの
衛生管理に最適

衛生さが必要な
機器にも



抗菌性能、防カビ性能、抗ウイルス性能を併せ持った結束バンド

清潔さが求められる様々な環境、機器での使用に最適



材質	材質コード
抗菌ナイロン6.6 (ナチュラル)	AM

PAN-CLEAN™は外部試験機関において、抗菌、防カビ、抗ウイルス試験を実施し、性能を確認済みです。

抗菌性能

- 試験方法:
JIS Z 2801:2010 (抗菌性試験)
- 試験結果:
大腸菌と黄色ブドウ球菌に対する抗菌活性値が規定値の2.0以上であることを確認した。

防カビ性能

- 試験方法:
ASTM G21-15(カビ抵抗性試験)
- 試験結果:
5種類の菌の混合孢子懸濁液を噴霧した試験パネルは、4週間暴露後、カビの発育は認められなかった。

抗ウイルス性能

- 試験方法:
ISO 21702(抗ウイルス性試験)
- 試験結果:
A型インフルエンザウイルスに対する抗ウイルス活性値が規定値の2.0以上であることを確認した。

	部品番号	最大束線径 (φmm)	寸法 (mm)						ループ引張強度 N (kg)	推奨工具
			A	B	C	D	E	F		
	100本入									
PLT1M	-CAM	22	99	2.5	1.1	3.9	4.6	4.3	80(8.2)	GTS-E
PLT1.5I	-CAM	35	142	3.4		4.6	6.1	5.2	178(18.2)	GS2B-E
PLT2S	-CAM	48	188	4.8	1.3	5.6	8.6	8.0	222(22.7)	GTS-E
PLT3S	-CAM	76	290					6.7		GS2B-E
PLT4S	-CAM	102	368					GS4H-E		
	50本入									
PLT3H	-LAM	76	290	7.6	1.9	7.4	12.2	8.6	534(54.5)	GTH-E GS4H-E
PLT4H	-LAM	102	368							

Pan-Ty™ ポリプロピレン製結束バンド

耐塩基

耐塩類

耐酸性

酸性雨

次亜塩素酸ナトリウムを使用される施設として、プール施設、上水道供給設備、臨海にある工場施設などが挙げられます。このような環境下では、結束バンドの劣化進行が著しく早く対策が必要とされます。



ポリプロピレン（緑）は耐薬品性に優れた材質で、屋内での使用に最適

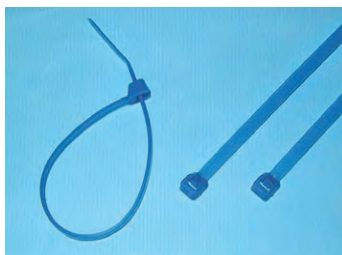
耐候性ポリプロピレン（黒）は耐薬品性に加え、耐紫外線にも優れた材質で、屋外での使用に最適

材質	材質コード
ポリプロピレン（緑）	109
耐候性ポリプロピレン（黒）	100

部品番号	1,000本入		最大束線径 (φmm)	寸法 (mm)						ループ引張強度 N(kg)	推奨工具	
	1,000本入	1,000本入		A	B	C	D	E	F			
自動ロックタイプ												
PLT1M	-M100	-M109	22	99	2.5	1.1	3.9	4.6	4.3	49(5.0)	GTS-E GS2B-E	
PLT1.5I	-M100	-M109	35	142	3.6		4.6	6.1	5.2	80(8.2)		
PLT2S	-M100	-M109	48	188	4.8	1.3	5.6	8.6	8.0	6.6		133(13.6)
PLT3S	-M100	-M109	76	292					6.7			
PLT4S	-M100	-M109	102	368								
250本入												
PLT2H	-TL100	-TL109	51	206	7.6	1.9	7.4	12.2	8.1	222(22.7)	GTH-E GS4H-E	
PLT3H	-TL100	-TL109	76	290								
PLT4H	-TL100	-TL109	102	368								
仮止め(取り外し可能)タイプ												
100本入												
PRT2EH	-C100	—	51	229	12.7	1.9	10.2	20.3	16.8	400(40.9)	—	
PRT5EH	-C100	—	127	511								
PRT6EH	-C100	—	152	564								
PRT8EH	-C100	—	203	719								

ポリプロピレンはナイロンと比較しループ引張強度が低い為、推奨工具の使用での作業をお奨めします。
PLT3S-C100（100本入り）とPLT4H-L100（50本入り）の少量パックのご用意もあります。

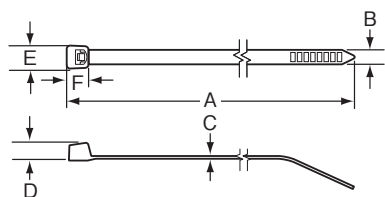
Pan-Ty™ テフゼル*結束バンド



耐候性

耐薬品性

耐放射線性



高温下での使用に適し、最高使用温度は170℃

UL難燃性で94V-0に適合

テフゼル製固定具と共に使用可能

*テフゼルは、Chemours社の登録商標です。



材質	材質コード
テフゼル* (アクアブルー)	76

部品番号	100本入		束線径 (φmm)		寸法 (mm)						ループ引張強度 N (kg)	UL タイプ	推奨工具
	100本入	1,000本入	最小	最大	A	B	C	D	E	F			
PLT1M	-C76	-M76	3.3	22	102	2.5	1.1	4.7	4.8	4.0	80(8.2)	11	GTS-E GS2B-E PTS
PLT2I	-C76	-M76		51	203	3.4		4.6	6.6	5.1	111(11.4)		
PLT2S	-C76	-M76		48	188	4.8	1.4	6.1	8.1	6.6	222(22.7)		
PLT3S	-C76	-M76		76	295								
PLT4S	-C76	-M76		102	371								
50本入													
PLT3H	-L76	-TL76	6.4	76	292	7.6	1.9	9.1	12.2	9.4	534(54.5)	11	GTH-E GS4H-E PTH
PLT4H	-L76	-TL76		102	371								

材質	材質コード
テフゼル* (ナチュラル)	79

●テフゼル*製固定具（TM2S8-79）と共に使用できます。

部品番号	1,000本入		束線径 (φmm)		寸法 (mm)						ループ引張強度 N (kg)	UL タイプ	推奨工具
	1,000本入	1,000本入	最小	最大	A	B	C	D	E	F			
PLT1M	-M79		3.3	22	102	2.5	1.1	4.7	4.8	4.0	80(8.2)	11	GTS-E GS2B-E PTS
PLT2I	-M79			51	203	3.4		4.6	6.1	5.1	111(11.4)		
PLT3S	-M79			76	295	4.8	1.5	6.1	8.1	6.6	222(22.7)		

Pan-Ty™ パンタイ ナイロン結束バンド

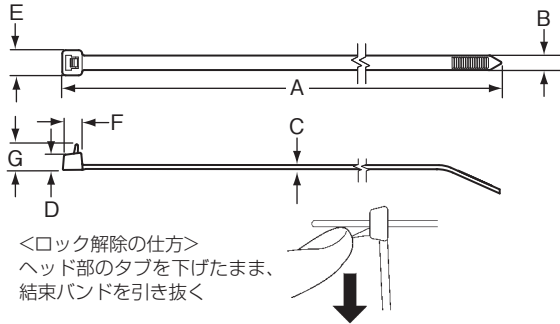
Pan-Ty™ 仮止めタイプ ナイロン結束バンド



材質	材質コード
ナイロン6.6	無印
耐候性ナイロン6.6 (黒)	0
耐熱性ナイロン6.6 (黒)	30

製品によっては、お取り扱いのない材質があります。

結束後も簡単に取り外し、何度でも使用可能



部品番号	束線径 (φmm)		寸法 (mm)									ループ引張強度 N (kg)	UL タイプ
	100本入	1,000本入	最小*	最大	A	B	C	D	E	F	G		
PRT1S	-C	-M	1.6	25	122	4.8	1.3	5.6	8.0	6.6	8.1	222(22.7)	21
PRT1.5S	-C	-M		38	160								
PRT2S	-C	-M		48	188								
PRT3S	-C	-M		76	292								
PRT4S	-C	-M		102	368								
PRT2H	-	-TL	4.8	51	213	7.6	1.9	7.6	12.2	10.5	10.9	356(36.3)	11
PRT3H	-L	-TLO		76	290								
PRT4H	-L	-TL		102	368								

*取り付け温度により、UL認証をされる最小束線径は変わる場合があります。

Pan-Ty™ マーカータイプ ナイロン結束バンド



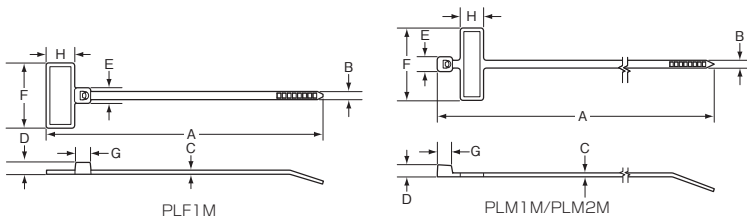
材質	材質コード
ナイロン6.6	無印
耐候性ナイロン6.6 (黒)	0

製品によっては、お取り扱いのない材質があります。

ワイヤーやケーブルなどの識別と結束を同時に可能

枠内にマーカーペンや刻印機などで記入可

印字したラベルを貼り付け可能



部品番号	束線径 (φmm)		寸法 (mm)										書込スペース (mm)		ループ引張強度 N (kg)	UL タイプ	推奨工具	
	100本入	1,000本入	最小	最大	A	B	C	D	E	F	G	H	タテ	ヨコ				
PLFシリーズ (旗型表示)																		
PLF1M	-C	-M	1.6	22	109	2.5	1.1	3.9	4.6	20.6	4.5	9.3	7.9	19.1	80(8.2)	11	GTS-E GS2B-E	
PLF1MA	-C	-M		130	26.4													19.3
PLF1MB	-C	-M		19	101													24.9
PLMシリーズ (巻き付け表示)																		
PLM1M	-C	-M	4.6	19	99	2.5	0.9	3.9	4.6	24.9	4.3	7.9	6.6	24.1	80(8.2)	11	GTS-E GS2B-E	
PLM2M	-C	-M		51	203													

推奨ラベル

部品番号	ラベル寸法(mm)		推奨結束バンド	梱包数(枚)
	タテ	ヨコ		
C075X025YJJ	6.4	19.1	PLM1M-C、PLF1M-C、レーザープリンタ対応	10,000
C100X050YJJ	12.7	25.4	PLF1MA-C、レーザープリンタ対応	10,000

結束バンド専用手動式結束工具

結束バンド専用手動式結束工具（締め付け強度設定）

簡単操作	長時間の作業に最適
作業軽減	強度設定ノブで予め調整し、締め付け可能
耐久性	耐衝撃性のハウジング、軽量かつ堅牢

各部機能



製品紹介動画

動画はこちら

部品番号	詳細		梱包数 (台)
適用結束バンド：SM、M、L、S 幅およびPLT80~300、PLT370S (1.8mm~5.7mm幅)			
GTS-E		<ul style="list-style-type: none"> プラスチック製ハウジング 重量：294g 	1
GS2B-E		<ul style="list-style-type: none"> メタル製ハウジング 重量：385g 	1
適用結束バンド：S、LH、H 幅およびPLT200~450 (4.8mm~9.7mm幅)			
GTH-E		<ul style="list-style-type: none"> プラスチック製ハウジング 重量：337g 	1
GS4H-E		<ul style="list-style-type: none"> メタル製ハウジング 重量：435g 	1
適用結束バンド：LH、H、EH 幅、PLT450~PLT550およびスーパーリールバンド (7.6mm~12.7mm幅)			
GS4EH-E		<ul style="list-style-type: none"> メタル製ハウジング 重量：435g 	1

修理対応はしていません。

結束バンド&固定具

ソーラークリップ®*

全国で発売以来1,000万個以上の実績!!

20年の耐候性

作業性

太陽光パネルの
フレームに固定



結束バンド不要で作業効率を大幅に向上、作業のバラツキもなく均一な仕上りを実現

3種類のクリップでケーブルをフレームに対して、交差・平行に配線可能

アルミフレームへの取り付け部が樹脂のため、異種金属腐食の心配なし

調整可能なストッパー (20~35mm) 付きで、フレームに確実に固定

*ソーラークリップ® はバンドウイットの商品登録です。

ソーラークリップ® 製品仕様



UCCAD-C130



UCCPD-C130



UCCPU-C130

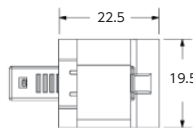
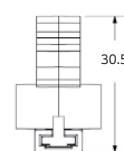
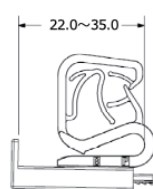
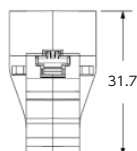
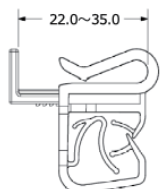
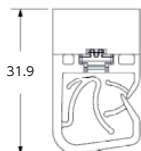
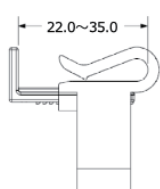
適性フレーム幅: 20~35mm

適性フレーム厚: 1~3mm

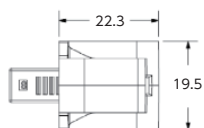
適性可能ケーブル本数: 1~2本

適性可能ケーブル外径: φ6.0~7.5mm (3.5, 5.5SQ適応*)

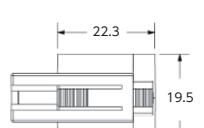
*ケーブル外径をご確認下さい。



UCCADフレーム外付け用交差タイプ



UCCPDフレーム外付け用平行タイプ



UCCPUフレーム内付け用平行タイプ

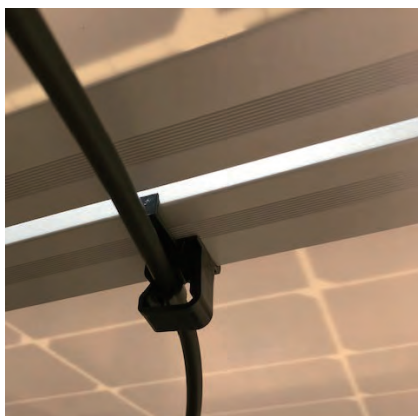
部品番号	詳細	色	材質	梱包数(個)
UCCAD-C130	フレーム外付け用アングル(交差)型 ストッパー付き	黒	耐候性 ポリアセタール	100
UCCPD-C130	フレーム外付け用平行(平行)型 ストッパー付き			
UCCPU-C130	フレーム内付け用平行(平行)型 ストッパー付き			
UCCDL-X130	フレーム外付けタイプ スペア用ストッパー			10
UCCUL-X130	フレーム内付けタイプ スペア用ストッパー			

ご使用に際しては、実際のアプリケーション及び使用環境に適するか確認の上、採用の判断をお願いします。
冬季や乾燥時には材料が固くなり、ケーブル挿入時にクリップ内部の爪の一部が破損する可能性があります。

アプリケーション事例



パネル内付け、平行タイプ



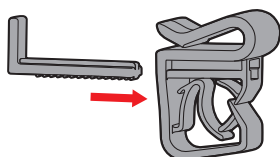
パネル外付け、交差タイプ



パネル外付け、平行タイプ

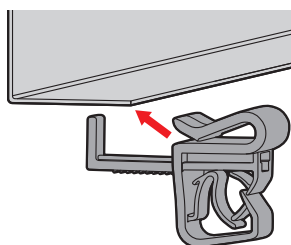
ソーラークリップ® 取付方法

① 本体の組立



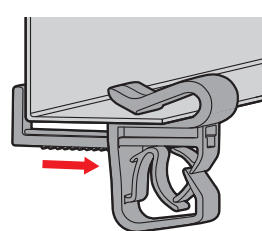
ストッパーをクリップ本体の挿入口に挿入し、カチカチというクリック音1~2回分押し込みます。

② クリップの取付



①で準備したクリップをソーラーパネルのフレームに差し込みます。

③ フレームとの固定



最後にストッパーをしっかりとクリップに押し込んで取り付け完了です。

取付および施工比較動画



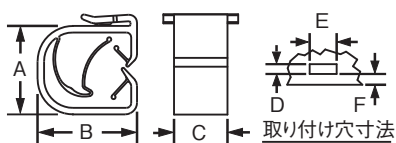
動画はこちら

エッジクリップ



一体式のバネが束線を固定

クリップをパネルの端に差し込んで束線を固定



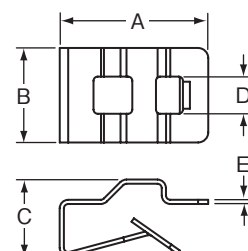
部品番号	1,000個入	適応束線径 (mm)	寸法 (mm)						最大パネル厚 (mm)	固定方法	使用箇所	色	材質
			A	B	C	D	E	F					
HCME04Y09	-M30	4.1~ 8.9	16.5	19.2	10.0	3.5	11.0	14.5	4.1	クリップ	屋内	黒	耐熱性ナイロン6.6
HCME06A12	-M130	6.1~11.9	15.0	18.3		4.0	4.4	4.4	1.3		屋内外		耐候性ポリアセタール
HCME06Y12	-M30	7.9~11.9	15.8	19.2	3.5	8.0	11.2	4.1	屋内		耐熱性ナイロン6.6		

クリップ型固定具



マウントを金属パネルの端に挟み込み、束線を結束バンドで固定可能

結束バンドは4方向より挿入可能



部品番号	100個入	使用結束バンド幅 (mm)	寸法 (mm)					固定方法	使用箇所	材質
			A	B	C	D	E			
MCMS12-PJ	-C	2.3~4.8	22.4	14.2	7.9	5.6	0.6	クリップ	屋内外	亜鉛メッキ鋼

タックタイ/タックテープ シリーズ

Tak-Ty™ タックタイ HLS/HLSP/HLMシリーズ



汎用ハサミで切断可能

必要に応じた長さでカット可能

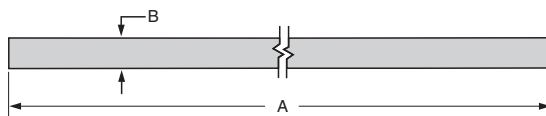
ロールタイプ：必要な長さにカットして使用できるので、
どんな束線径にも無駄なく対応可能

ストリップタイプ：152mm、305mm、457mmのカット物で、
ミシン目の入ったロール形状

規定するループ引張強度を確保するためには、50mm以上重ね合わせてご使用下さい。

材質

表	ナイロン
裏	ナイロン



部品番号	束線径 (φmm)		寸法 (mm)		厚さ (mm)	ループ引張強度 N (kg)	色	使用温度範囲 (°C)
	最小	最大	A	B				
ストリップタイプ (UL承認部品)								
HLSP1.5S-X12*	6	38	152	19.1	2.5	222(22.7)	マルーン	-40~50
HLSP3S-X12*		81	305					
HLSP5S-X12*		127	457					
ロールタイプ								
HLM-15R□	—	—	4.5m	8.4	2.5	80(8.2)	下記参照	-18~104
HLS-15R■	—	—	—	19.1		222(22.7)		
HLS-75R■	—	—	22.8m	—	—	—	—	—

□タックタイ色：0=黒、2=赤、4=黄、6=青、10=白、15=ライムグリーン、16=アクア

■タックタイ色：0=黒、2=赤、10=白

■タックタイ色：0=黒、2=赤、4=黄、6=青、10=白

*他に黒もあります。部品番号末尾の「12」を「0」に変更してご注文下さい。

※ロールタイプには、つなぎ目がある可能性があります。

Tak-Tape™ タックテープ TTRシリーズ



薄くて柔軟

抜群の強度

ケーブルにぴったりフィット

必要に応じた長さでカット可能

薄くて柔軟性に富んでいるので、束線にすばやく巻き付け可能

束線に巻き付けると、先端は確実に束線に沿って密着

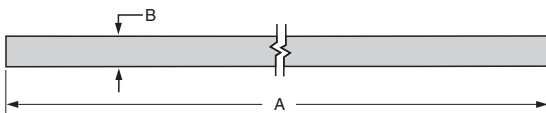
表と裏にフックとループが付いているため簡単に取り付け可能

6.1m、10.6m、22.8mの長尺ロールタイプなので、
必要に応じた長さでカットでき、無駄を削減

規定するループ引張強度を確保するためには、50mm以上重ね合わせてご使用下さい。

材質

表	ナイロン
裏	ナイロン



部品番号	寸法		厚さ (mm)	ループ引張強度 N (kg)	色	使用温度範囲 (°C)
	A (m)	B (mm)				
TTR-20R0	6.1	19.1	0.9	178(18.2)	黒	-18~104
TTR-35R3-0	10.6					
TTR-75R0	22.8					

※本製品には、つなぎ目がある可能性があります。

ステンレススチールバンド

MLTタイプ ステンレススチールバンド

Pan-Steel™ MLT (自動ロック式) ステンレススチールバンド   

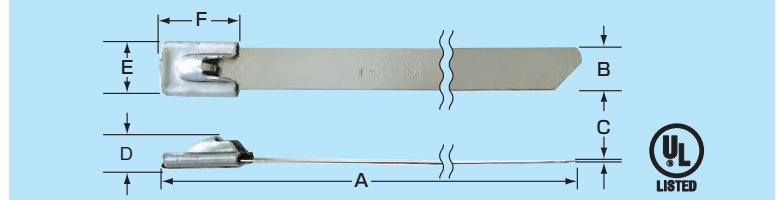
自動ロック式ヘッド構造で
迅速、確実に固定

長期間固定

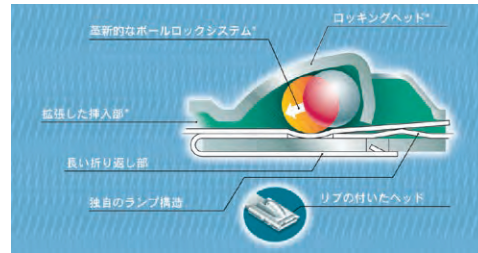
専用工具で
安全性を確保



超耐久



自動ロック式ヘッドの構造



*特許取得済

項目	性能
最高連続使用温度	538°C
最低連続使用温度	-60°C
耐紫外線性	極めて優秀

	部品番号		最大束線径 (φmm)	寸法 (mm)						ループ引張強度 N (kg)	推奨工具
	AISI304	AISI316		A	B	C	D	E	F		
スタンダードタイプ：最小束線径12.7mm											
	100本入	100本入									
MLT1S	-CP	-CP316	25	127	4.6	0.25	4.3	6.1	10.9	890(90.8)	GS4MT-E ST2MT HTMT PPTMT
MLT2S	-CP	-CP316	51	201							
MLT2.7S	-CP	-CP316	69	259							
MLT4S	-CP	-CP316	102	363							
MLT6S	-CP	-CP316	152	521							
MLT8S	-CP	-CP316	203	681							
MLT10S	-CP	-CP316	254	838							
	25本入										
MLT12S	-Q	—	305	998	4.6	0.25	4.3	6.1	10.9	890(90.8)	GS4MT-E ST2MT HTMT PPTMT
MLT14S	-Q	—	356	1,156							
MLT15S	-Q	—	381	1,250							
ライトヘビータイプ：最小束線径12.7mm											
	50本入	50本入									
MLT2LH	-LP	-LP316	51	201	6.4	0.25	4.3	8.5	10.9	1,112(113.5)	GS4MT-E ST2MT HTMT PPTMT
MLT4LH	-LP	-LP316	102	363							
MLT6LH	-LP	-LP316	152	521							
MLT8LH	-LP	—	203	681							
ヘビータイプ：最小束線径12.7mm											
	50本入	50本入									
MLT2H	-LP	-LP316	51	201	7.9	0.25	5.6	10.0	13.5	2,002(204.3)	GS4MT-E ST2MT HTMT PPTMT
MLT2.7H	-LP	-LP316	69	259							
MLT4H	-LP	-LP316	102	362							
MLT6H	-LP	-LP316	152	521							
MLT8H	-LP	-LP316	203	681							
MLT10H	-LP	-LP316	254	838							
	25本入										
MLT12H	-Q	—	305	998	7.9	0.25	5.6	10.0	13.5	2,002(204.3)	GS4MT-E ST2MT HTMT PPTMT
MLT14H	-Q	—	356	1,156							

他のサイズも取り揃えております。お問い合わせ下さい。

結束バンド&固定具

ステンレススチールバンド

電線保護材

ラベル関連製品

圧縮端子

LAN関連部材

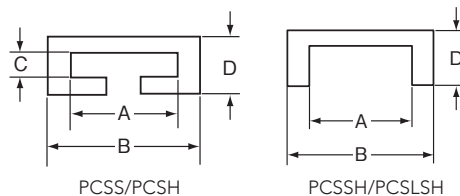
ステンレススチールバンド

MLTタイプ ステンレススチールバンド

クッションスリーブ

ケーブルなどの絶縁材の保護にもなり、より確実に結束可能

耐紫外線性、耐油性などに優れ、屋内外で使用可



部品番号	25m入	使用バンド幅	寸法 (mm)			
			A	B	C	D
PCSS-B	-25M	4.3	5.0	7.5	1.3	3.7
PCSH-B	-25M	6.4, 7.9	8.5	11.0		
	30m入					
PCSSH-B	-CR	12.7, 15.9	16.8	23.1	—	9.7
PCSLSH-B	-CR	12.7, 15.9, 19.1	22.4	26.7	—	6.4

長尺ステンレススチールバンド

在庫及び管理業務を低減

専用ヘッドで安全性及び美観が向上

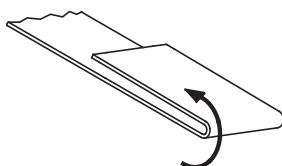


部品番号	AISI		タイプ	寸法			ループ引張強度 [※] N (kg)	推奨工具
	304	316		長さ (m)	幅 (mm)	厚さ (mm)		
MBS	-TLR	-TLR316	スタンダード	76.2	4.6	0.25	445 (45.4)	GS4MT-E ST2MT HTMT PPTMT
MBS	-MR	-MR316		304.8				
MBH	-TLR	-TLR316	ヘビー	76.2	7.9	0.25		
MBH	-MR	-MR316		304.8				
MBEH	-TLR	—	エクストラヘビー	76.2	12.7	0.25	1,335 (136.1)	RT2HT ST2MT
MBSH	-TR	—	スーパーヘビー	61.0	15.9	0.38	2,000 (203.9)	RT2HT

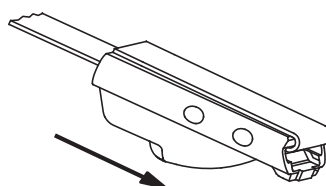
※専用ヘッド装着時

長尺ステンレススチールバンド用ヘッド

部品番号	AISI		タイプ
	304	316	
MTHS	-C	-C316	スタンダードタイプ用ヘッド (MBS用)
MTHH	-C	-C316	ヘビータイプ用ヘッド (MBH用)
MTHEH	-C	—	エクストラヘビータイプ用ヘッド (MBEH用)
MTHSH	-C	—	スーパーヘビータイプ用ヘッド (MBSH用)



①ストラップの片方の切り口を約13mm程度折り曲げます。



②ロッキングヘッドを、反対側の切り口から挿入してストラップに沿ってバンドの折り目の部分までスライドさせます。

Pan-Steel™ フルコーティングステンレススチールバンド

超耐久

異種金属への耐腐食性

美観への配慮

ステンレススチールバンドの施工例

鉄道会社

トンネル内／電気・通信ケーブル敷設工事



太陽光発電所

電気・通信ケーブル敷設工事



造船会社

電気・通信ケーブル敷設工事









社会インフラ全般

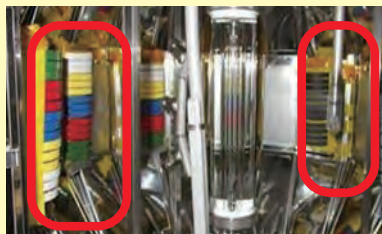
照明・監視カメラ設置工事



材質	仕様温度範囲	コーティング
AISI316	-40℃から150℃	低煙ハロゲンフリーポリエステルコーティング

部品番号		最小束線径 (mm)	最大束線径 (mm)	長さ (mm)	幅 (mm)	色	ループ引張強度 N (kg)	推奨工具	梱包数 (本)
スタンダード幅	MLTFC2S-CP316	12.7	51	201	4.6	黒	445 (45.5)	 GS4MT-E  製品紹介動画	100
	MLTFC4S-CP316		102	363					
	MLTFC6S-CP316		152	521					
	MLTFC8S-CP316		203	681					
ヘビー幅	MLTFC4H-LP316RD	12.7	102	363	8.1	赤	1,112 (113.5)	 HTMT  製品紹介動画	50
	MLTFC4H-LP316YL					黄			
	MLTFC4H-LP316GR					緑			
	MLTFC4H-LP316BU					青			
	MLTFC4H-LP316WH		白						
	MLTFC2H-LP316		51	201	黒				
	MLTFC4H-LP316		102	363					
	MLTFC6H-LP316		152	521					
MLTFC8H-LP316	203	681							
							 ST2MT  製品紹介動画		

第三者試験機関による 耐候性加速試験



キセノンウェザーメーターにて
表面のポリエステルコーティングの剥がれを試験

コーティング色	*想定耐久年数
黒色	10年以上
赤色	20年以上
黄色	20年以上
緑色	20年以上
青色	20年以上
白色	20年以上

コーティングの耐久性を試験した参考値となります。
内部の材質 SUS316 を使用しており、
剥がれた後も屋外耐久性を有しています。

*一定の条件下における耐候性試験結果に基づくデータであり、実際の使用環境での性能を保証するものではありません。

熱収縮チューブ

標準タイプ



機器内配線の絶縁、保護、端末処理、識別に最適

UL、CSA認定品（透明を除く）

〈製品仕様〉

材質 : ポリオレフィン
 色* : 黒、茶、赤、オレンジ、黄、緑、青、白、透明
 電圧定格 : 600V
 使用温度範囲 : -55℃~135℃
 収縮温度 : 90℃
 収縮率 : 50%

色番号	黒	茶	赤	橙	黄	緑	青	白	透明
	無印	1	2	3	4	5	6	10	C

*下記製品の色は黒で、サイズによって他に色物もあります。
 部品番号末尾に色記号を入れてご注文下さい（例：青の場合、HSTT05-48-Q6となります）。



透明を除く 透明を除く

部品番号	呼称サイズ (インチ)	最小収縮前内径 (φmm)	最大収縮後内径 (φmm)	収縮後肉厚 (mm)	長さ (mm)	梱包数 (本)
HSTT05-48-Q	3/64	1.2	0.6	0.4	1219	25
HSTT06-48-Q	1/16	1.6	0.8	0.4		25
HSTT09-48-Q	3/32	2.4	1.2	0.5		25
HSTT12-48-Q	1/8	3.2	1.6	0.5		25
HSTT19-48-Q	3/16	4.7	2.4	0.5		25
HSTT25-48-Q	1/4	6.4	3.2	0.6		25
HSTT38-48-Q	3/8	9.5	4.7	0.6		25
HSTT50-48-5	1/2	12.7	6.4	0.8		5
HSTT75-48-5	3/4	19.1	9.5	0.8		5
HSTT100-48-5	1	25.4	12.7	0.9		5
HSTT150-48-5	1 1/2	38.1	19.1	1.0		5
HSTT200-48-5	2	50.8	25.4	1.1		5
HSTT300-48-2	3	76.2	38.1	1.3		2
HSTT400-48-2	4	101.6	50.8	1.4		2

*色がないサイズもあります

カラーコンビネーションパック



黒とカラー 6色が組み合わせられています。

黒	赤	黄	緑	青	白	透明
---	---	---	---	---	---	----

〈製品仕様〉

標準タイプと同仕様です。



透明を除く 透明を除く

部品番号	呼称サイズ (インチ)	最小収縮前内径 (φmm)	最大収縮後内径 (φmm)	収縮後肉厚 (mm)	長さ (mm)	色組み合わせ		1袋 (本)	梱包数 (袋)
						黒(本)	6色(本)		
HSTT06-YK1	1/16	1.6	0.8	0.4	152	11	赤、黄、緑、白、透明 : 各3	26	1
HSTT09-YK1	3/32	2.4	1.2	0.5		9	赤、緑、青、白、透明 : 各3	24	1
HSTT12-YK1	1/8	3.2	1.6			2	赤、黄、緑、青、白、透明 : 各3	20	1
HSTT19-YK1	3/16	4.7	2.4	6		赤、黄、緑、青、白、透明 : 各2	18	1	
HSTT25-YK1	1/4	6.4	3.2	2			14	1	
HSTT38-YK1	3/8	9.5	4.7	0.6		6	赤、黄、緑、青、白、透明 : 各1	12	1
HSTT50-YK1	1/2	12.7	6.4	4		10		1	
HSTT75-YK1	3/4	19.1	9.5	0.8		2		8	1
HSTT100-YK1	1	25.4	12.7	0.9	1	7		1	

黒色 同一サイズパック



<製品仕様>
標準タイプと同仕様



部品番号	呼称サイズ (インチ)	最小収縮前内径(φmm)	最大収縮後内径(φmm)	収縮後肉厚 (mm)	色	長さ (mm)	1袋 (本)	梱包数 (袋)
HSTT06-Y	1/16	1.6	0.8	0.4	黒	152	26	1
HSTT09-Y	3/32	2.4	1.2	0.5			24	1
HSTT12-Y	1/8	3.2	1.6				20	1
HSTT19-Y	3/16	4.7	2.4				18	1
HSTT25-Y	1/4	6.4	3.2	0.6			14	1
HSTT38-Y	3/8	9.5	4.7				12	1
HSTT50-Y	1/2	12.7	6.4				10	1
HSTT75-Y	3/4	19.1	9.5	0.8			8	1
HSTT100-Y	1	25.4	12.7	0.9			6	1

サイズコンビネーションパック



<製品仕様>
標準タイプと同仕様

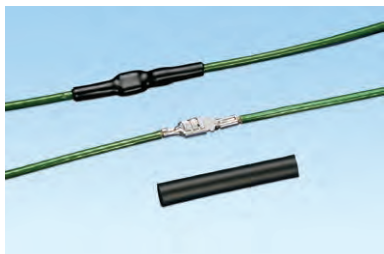


部品番号	タイプ	呼称サイズ (インチ)	色	長さ (mm)	1袋 (本)	梱包数 (袋)
HSTT-YK1	スモールタイプ	1/16, 3/32, 1/8, 3/16 1/4, 3/8, 1/2 (各2本入)	黒	152	14	1
HSTT-YK2	ラージタイプ	3/8, 1/2, 3/4, 1 (各2本入)			8	1

粘着剤付き熱収縮チューブ

HSTTVAタイプ 収縮率2 : 1

水分や腐食から製品を保護するための粘着剤が、内壁に付着



UL VW-1相当品 (粘着剤部分を除く)

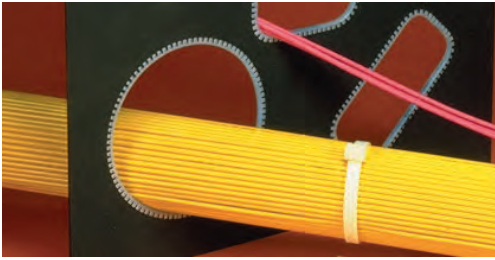
<共通製品仕様>

材質 : 粘着剤付きポリオレフィン
色 : 黒
電圧定格 : 600V
使用温度範囲 : -55℃~110℃
収縮温度 : 120℃
収縮率 : 50%



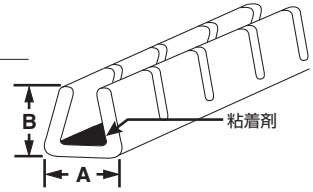
部品番号	呼称サイズ (インチ)	最小収縮前内径(φmm)	最大収縮後内径(φmm)	収縮後肉厚 (mm)	色	長さ (mm)	梱包数 (本)	梱包数 (袋)	
HSTTVA12-Y	1/8	3.2	1.6	0.5	黒	152	7	1	
HSTTVA19-Y	3/16	4.7	2.4	0.6				1	
HSTTVA25-Y	1/4	6.4	3.2	0.7			5	1	
HSTTVA38-Y	3/8	9.5	4.7				4	1	
HSTTVA50-Y	1/2	12.7	6.4				3	1	
HSTTVA75-Y	3/4	19.1	9.5	0.9			2	1	
HSTTVA100-Y	1	25.4	12.7	1.1					

粘着剤付き自在ブッシュ



貫通部の電線の保護に最適

簡単、確実に取り付けが可能



部品番号	呼称サイズ	寸法 (mm)		取付パネル厚 (mm)	材質	色	長さ (m)	梱包数 (巻)
		A	B					
スリット付き								
GEE62F-A-C	012	3.3	4.1	0.9 ~ 1.6	ポリエチレン	ナチュラル	30.5	1
GEE62F-A-CO					耐候性ポリエチレン	黒		1
GEE99F-A-C	016	4.3	4.7	1.6 ~ 2.5	ポリエチレン	ナチュラル		1
GEE99F-A-CO					耐候性ポリエチレン	黒		1
GEE144F-A-C	024, 032	5.4	5.7	2.5 ~ 3.7	ポリエチレン	ナチュラル		1
GEE144F-A-CO					耐候性ポリエチレン	黒		1

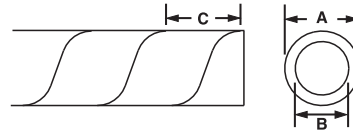
本製品にはつなぎ目がある可能性があります。

スパイラルラッピング



塩害・融雪剤対応品

ケーブルをしっかり保護



部品番号	参照値 (mm)			厚さ (mm)	束線範囲 (φmm)	材質	色	長さ (m)	梱包数 (巻)
	A	B	C						
T38P-CO	9.5	7.9	11.1	0.8	6.5~25.4	耐候性ポリプロピレン	黒	30.5	1
T50P-CO	12.7	11.1	12.7		9.5~30.5				
T100P-CO	25.4	23.8	28.6		25.4~76.2				

本製品にはつなぎ目がある可能性があります。

Pan-Wrap™ パンラップ

Pan-Wrap™ パンラップ



電線及びケーブルを柔らかく優しく確実に保護

オーバーラップしている部分が広くワンサイズで幅広い束線径に対応可能

スパイラルに比べて90%の工数を削減



部品番号	内径 (φmm)	最大束線径 (φmm)	材質	色	長さ (m)	推奨工具	梱包数 (巻)
PW50F-T	12.0	14.0	ポリエチレン	ナチュラル	61	PWT50	1
PW50F-T20				黒			1
PW50FR-TY			難燃性ポリエチレン	白			1
PW50FR-T20Y				黒			1
PW75F-C	18.3	20.6	ポリエチレン	ナチュラル	30.5	PWT75	1
PW75F-C20				黒			1
PW75FR-CY			難燃性ポリエチレン	白			1
PW75FR-C20Y				黒			1
* PW100F-C	20.6	28.6	ポリエチレン	ナチュラル	30.5	PWT100	1
PW100F-C20				黒			1
PW100FR-CY			難燃性ポリエチレン	白			1
PW100FR-C20Y				黒			1
PW150F-L	28.6	41.3	ポリエチレン	ナチュラル	15.2	PWT150	1
PW150F-L20				黒			1
PW150FR-LY			難燃性ポリエチレン	白			1
PW150FR-L20Y				黒			1

*他に黄もあります。部品番号末尾に色記号(4=黄)を付けてご注文下さい。本製品にはつなぎ目がある可能性があります。

パンラップネットチューブ



屋外でも使用可能

開閉自由なスリット付きデザインで作業性アップ

専用工具を使用して簡単に取り付け可能



部品番号	呼称外径 (φmm)	肉厚 (mm)	材質	色	長さ (m)	推奨工具	梱包数 (巻)
SE12PS-4CRO	3.2	0.6	ポリエチレン テレフタレート	黒	122.0	—	1
SE25PS-TRO	6.4				61.0	PWT38	1
SE50PS-CLRO	12.7				45.7	PWT50	1
SE75PS-CRO	19.1				30.5	PWT75	1
SE100PS-CRO	25.4	1.0			30.5	PWT100	1
SE150PS-LQRO	38.1				22.9	PWT150	1

本製品にはつなぎ目がある可能性があります。

パンラップ・パンラップネットチューブ専用取り付け工具



部品番号	最大束線径 (mm)	適用パンラップ・パンラップネットチューブ	材質	色	梱包数 (個)
PWT38	10.9	SE25PS*	ABS	白	1
PWT50	14.0	PW50・SE50PS			1
PWT75	20.6	PW75・SE75PS			1
PWT100	28.2	PW100・SE100PS			1
PWT150	42.4	PW150・SE150PS			1

*パンラップネットチューブ専用

使用方法



①パンラップ工具を開いて、束線を入れる。



②パンラップ工具を閉じて、束線を挟み込む。



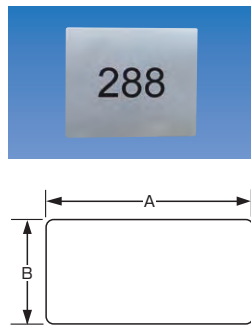
③パンラップを工具に取り付け、先端が束線を8cmほどカバーするまで差し込む。



④パンラップと束線をしっかりと掴んで、工具を束線に沿って引っ張る。

E ラベル関連製品

銘板ラベル



各種盤/パネルの銘板をいつでもすぐに1枚から作成可能

強力な接着力でざらついた表面や粉体塗装表面でも接着可能

耐候性、耐薬品性に優れ、屋外使用可能

耐用年数20年で、恒久的な表示が可能

強力な接着力でざらついた表面や粉体塗装表面でも接着可能

材質：印字面：ポリエステル
基 材：マイクロセルラーフォーム



TDP43ME/E熱転写プリンタ用

部品番号	色	ラベルサイズ(mm)		列数	ロールコア (mm)	梱包数 (枚/ロール)
		A	B			
C200X100A□T*	☆	50.8	25.4	1	76.2 (3インチ)	500
C300X250A□T*		76.2	63.5			
C400X100A□T*		101.6	25.4			

*ご注文の際は部品番号の□を下記ラベル色の番号に変更して下さい。
☆=□印字部分色：P (白)・M (シルバー)
上記以外にも各種サイズ・色を豊富に取り揃えておりますので、お問い合わせ下さい。

マーカープレート



取付方法A

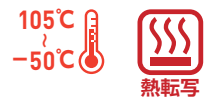
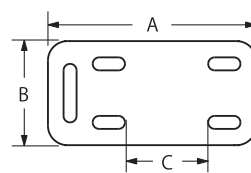


取付方法B

太径のケーブル表示に最適

屋外で15年以上の優れた耐候性、耐薬品性

材質：ポリオレフィン/ポリエステル

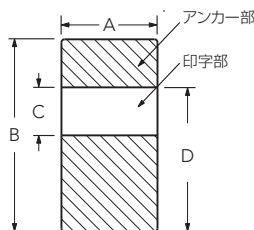


TDP43ME/E熱転写プリンタ用

部品番号	色	ラベルサイズ (mm)			列数	推奨使用結束バンド幅		ロールコア (mm)	マーカース数 (枚/ロール)	梱包数 (ロール)
		A	B	C印字部		取付方法A (mm)	取付方法B (mm)			
M200X050□□T*	☆	50.8	12.7	27.3	1	3.7	3.7	76.2 (3インチ)	500	1
M200X100□□T*						4.8	12.7			
M300X050■T*		3.7	3.7							
M300X100◇◇T*		4.8	12.7							

*ご注文の際は部品番号の□を下記ラベル色の番号に変更して下さい。
☆=□印字部分色：AC (青)・Y6 (黄)・Y7 (白)
☆=■印字部分色：AC (青)・AI (赤)・Y6 (黄)・Y7 (白)
☆=◇印字部分色：AC (青)・AG (橙)・AI (赤)・Y6 (黄)・Y7 (白)
TDP43ME/Eプリンタでラベル作成の際は専用レジソリボンをご使用下さい。
長期使用においてマーカープレートの一部脱色の可能性があります。

回転ラベル



取り付け後にラベルの回転とスライドが可能

両端加工済みケーブルに取り付け可能

材質：ポリマーフィルム

結束バンド&固定具

ステンレススチールバンド

電線保護材

ラベル関連製品

圧縮端子

LAN関連部材

取り付け方法



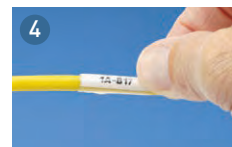
ラベル中央部の非粘着部を持ち台紙からラベルを剥がす。



ラベル最上部の粘着部(アンカー)をケーブルに貼り付ける。その際、ケーブルに対してまっすぐにラベルを取り付ける。



ラベルをケーブルに沿って巻き付ける。



巻き付け後、巻き付けた方向にラベルを回転させ、アンカー部とラベルが分離する。



ラベルは回転、スライドさせることが可能で、ラベル取り付け後、アンカー部を取り外す。

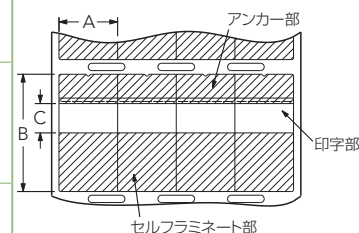
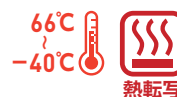


レーザープリンタ用

部品番号	色	ラベルサイズ (mm)				推奨ケーブルサイズ(φmm)	1シートあたり			梱包数(枚)		
		A	B	C印字部	D		列数	行数	ラベル数	シート数	ラベル数	
R050X075X1J	白	12.7	31.8	6.4	19.1	3.0~4.1	12	7	84	60	5000	
R050X125X1J			44.5	9.7	31.8	4.1~5.6		5	60	84	5000	
R050X150X1J			50.8	12.7	38.1	5.6~7.1		4	48	53	2500	
R100X075X1J		25.4	25.4	31.8	6.4	19.1	3.0~4.1	6	7	42	60	2500
R100X125X1J				44.5	9.7	31.8	4.1~5.6		5	30	84	2500
R100X150X1J				50.8	12.7	38.1	5.6~7.1		4	24	42	1000
R100X225X1J				69.9	19.1	57.2	7.1~9.9		3	18	56	1000
R100X400X1J				114.3	25.4	101.6	9.9~24.1		2	12	84	1000
R150X150X1J		38.1	38.1	50.8	12.7	38.1	5.6~7.1	4	4	16	63	1000
R200X150X1J				50.8	12.7	38.1	5.6~7.1		4	12	84	1000
R200X225X1J		50.8	50.8	69.9	19.1	57.2	7.1~9.9	3	3	9	56	500
R200X400X1J				114.3	25.4	101.6	9.9~24.1		2	6	84	500

TDP43ME/E熱転写プリンタ用

部品番号	色	ラベルサイズ (mm)			推奨ケーブルサイズ(φmm)	列数	ロールコア	ラベル数(枚/ロール)
		A	B	印字部C				
R050X075V1T	白	12.7	31.8	6.4	3.0~4.1	8	3インチ	5,000
R050X125V1T			44.5	9.7	4.1~5.6			
R050X150V1T			50.8	12.7	5.6~7.1			
R100X075V1T	☆	25.4	31.8	6.4	3.0~4.1	4	3インチ	2,500
R100X125V1T			44.5	9.7	4.1~5.6			
R100X150V□* R100X225V□*			50.8	12.7	5.6~7.1			
R100X400V1T			114.3	25.4	9.9~24.1			
R150X150V1T	白	38.1	50.8	12.7	5.6~7.1	2	3インチ	1,000
R200X150V1T			50.8	12.7	5.6~7.1			
R200X225V1T			69.9	19.1	7.1~9.9			
R200X400V1T			114.3	25.4	9.9~24.1			



*ご注文の際は部品番号の□を下記ラベル色の番号に変更して下さい。

☆=□印字部分色: 1 (白)・2 (青)・3 (緑)・7 (赤)・8 (黄) 例) 青色のラベルの場合: R100X150V2T

ご注文は梱包数のラベル数でお願いします。

実際の梱包数はラベル数と同数、もしくは若干多めになっています。

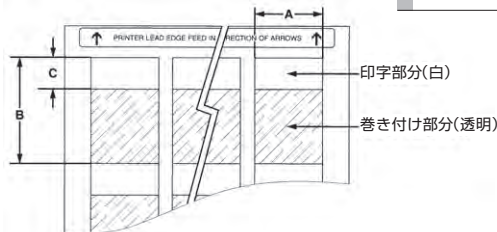
E ラベル関連製品

セルフラミネートラベル



印字部分を透明なラミネートで巻き込み、
汚れや摩擦などによる印字の消滅を防止

材質：ポリエステル



107°C
-54°C



レーザープリンタ用

部品番号	色	ラベルサイズ (mm)			推奨使用ケーブルサイズ (φmm)	ラベル数 (1シート)	ラベル数 (枚/梱包)
		A	B	印字部C			
S100X075YAJ	白	25.4	19.1	6.4	2.0~4.1	91	2,500
S100X125YAJ			31.8	9.7	3.0~7.1	56	
S100X150Y□J*	☆		38.1	12.7	4.1~8.1	42	500
S100X150YAJ-D	白		57.2	19.1	6.1~12.2	32	1,000
S100X225Y□J*	☆		101.6	25.4	8.1~24.1	14	500
S100X225YAJ-D	白						1,000
S100X400YAJ	白						

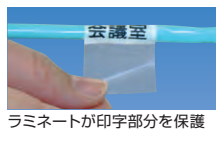
*ご注文の際は部品番号の□を下記ラベル色の番号に変更して下さい。
☆=□印字部分色：A (白)・B (青)・D (緑)・F (オレンジ)・H (赤)・I (黄)

レーザープリンタ用ラベルをご利用のお客様

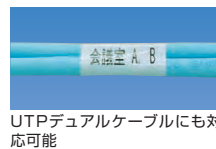
実際の使用用途で事前に適否をご確認下さい。プリンタの機種によっては、プリントできない場合があります。また、設定、使用されるトナーとの相性により印字品質に影響が出る場合があります。



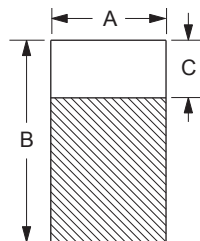
パッチコードの線番表示などに最適



ラミネートが印字部分を保護



UTPデュアルケーブルにも対応可能



材質：ビニル

66°C
-40°C



TDP43ME/E熱転写プリンタ用

部品番号	色	ラベルサイズ (mm)			推奨使用ケーブルサイズ (φmm)	列数	ロールコア	ラベル数 (枚/ロール)	
		A	B	印字部C					
S100X075VA1Y	白	25.4	19.1	6.4	2.0~4.1	4	1インチ	2,500	
S100X075VATY			31.8	9.7	3.0~7.1		3インチ	5,000	
S100X125VA1Y	38.1		12.7	4.1~8.1	1インチ		2,500		
S100X125VATY	46.0		20.3	6.4	3インチ		1,000		
S100X150VA1Y	☆		57.2	19.1	6.1~12.2		5,000		
S100X150V□TY*	☆		63.5	25.4	8.1~12.1		1インチ	1,500	
S100X160VATY	白		101.6	25.4	8.1~24.1		3インチ	5,000	
S100X225V□TY*	☆		165.1	38.1	12.2~40.4		1インチ	1,000	
S100X250VA1Y	白							3インチ	2,500
S100X250VATY								1インチ	250
S100X400VA1Y								3インチ	1,000
S100X400VATY									
S100X650VA1Y									
S100X650VATY									

* 部品番号の□または■を下記ラベル色の記号に変更して下さい。
☆=□印字部分：A (白)・B (青)・D (緑)・F (橙)・H (赤)・I (黄)
☆=■印字部分：A (白)・B (青)・D (緑)・G (紫)・H (赤)・I (黄)

TDP43ME/E 熱転写プリンタ



部品番号	詳細	梱包数
TDP43ME/E	300 dpi プリンタ(プリンタ本体、Easy-Mark Plus™ラベル印字ソフト、RMEH4BLインクリボン、電源アダプター、電源コード、USBケーブル、プリンタドライバ、クイックマニュアル)	1
TDP43ME/E-KITNL	TDP43ME/E プリンタ本体、Easy-Mark Plus™ラベル印字ソフト、RMEH4BLインクリボン、電源アダプター、電源コード、USBケーブル、プリンタドライバ、クイックマニュアル、外部ロールスタンド、キャリングケース	1
TDP43ME-RS	外部ロールスタンド ・ロールのコアサイズが76.2mm(3インチ)を超える場合、及びラベルロール外径が125.0mmを超える場合に使用	1

TDP43ME/E 熱転写プリンタ用インクリボン

部品番号	幅 (mm)	長さ (m)	色	リボンタイプ	適用ラベル	耐久性	印字品質	梱包数 (巻)
RMER2BL	63.5	91.0	黒	レジン	セルフラミネートラベル、紙、ポリイミド以外のコンポーネントラベル、ノンラミネートラベル、マーカプレート、熱収縮チューブマーカ、銘板ラベル、ネットワークラベル、旗型ラベル	◎	◎	1
RMER4BL	108.0							1
RMER2WH	63.5		白					1
RMER4WH	108.0							1
RMER4RD	108.0		赤					1
RMER4BL-A	108.0		黒					高温用マーカプレート

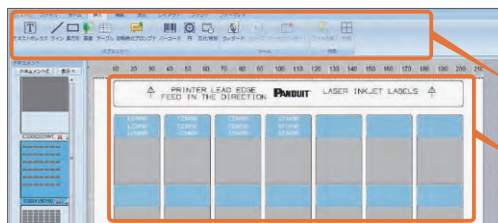
Easy-Mark Plus™ ラベル印字ソフト



部品番号	詳細	梱包数
EMPLUS-CD	Easy-Mark Plus™ラベル印字ソフト、CD-ROM	1
EMPLUS-2GO	Easy-Mark Plus™ポータブルラベル印字ソフト*、ラベル印字ソフト、USBフラッシュドライブ	1

*PC本体にはソフトはインストールされませんのでUSBフラッシュドライブを接続する必要があります。

見やすく操作性の良い画面表示

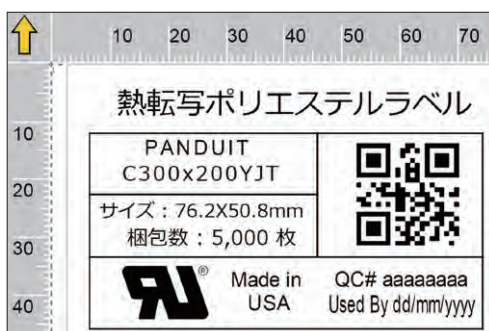


ツールバーでラベル作成に必要なさまざまな操作を簡単に実施。

編集するラベルの実際実際のヘッダー、大きさ、色が表示されるため、印刷前に作成ラベルのイメージを確認可能。

画像、表組み、バーコードなどさまざまなオブジェクトの自由な配置

ラベル作成例

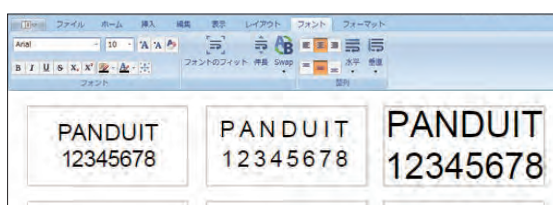


表組み・ラインの挿入、テキストボックス、バーコード、連番、画像などの挿入ができ、自由に配置することができます。QRコードの作成も可能です。

QRコード作成画面



文字間、行間の調整



ツールバーを利用して、簡単に文字間、行間の調整や、ラベルのサイズに合わせたフォントの自動調整ができます。

圧縮端子

銅電線による配線からアルミ電線による配線へ!! 【JIS C2810】、【JCAAK1001】の要求する 接続技術をクリア

安心の端子選定を実現

ケーブルサイズに対応した
わかりやすい型番構成

現場でのトラブル回避を実現

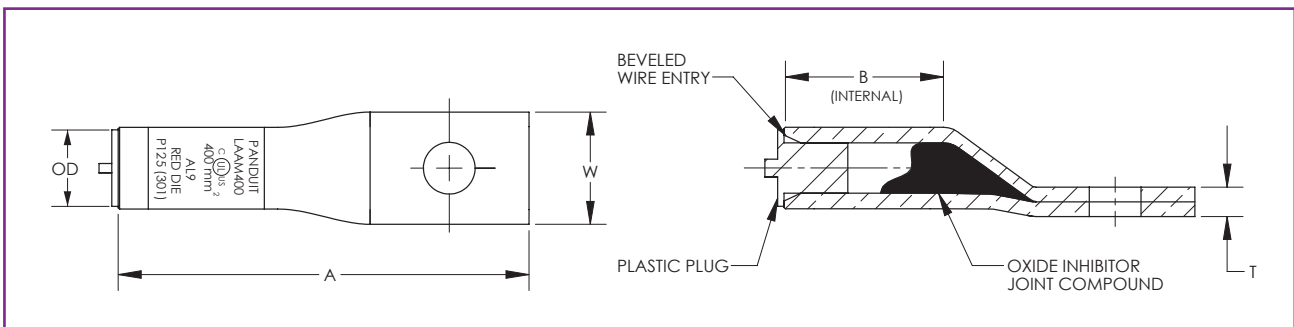
一目でわかる端子（識別色）と
ダイス（工具）の色統一

アルミ配線の信頼性

銅材料に対し約**1/3**の価格維持!
世界的に広がる生産地増加による安定供給

アルミ配線の作業性

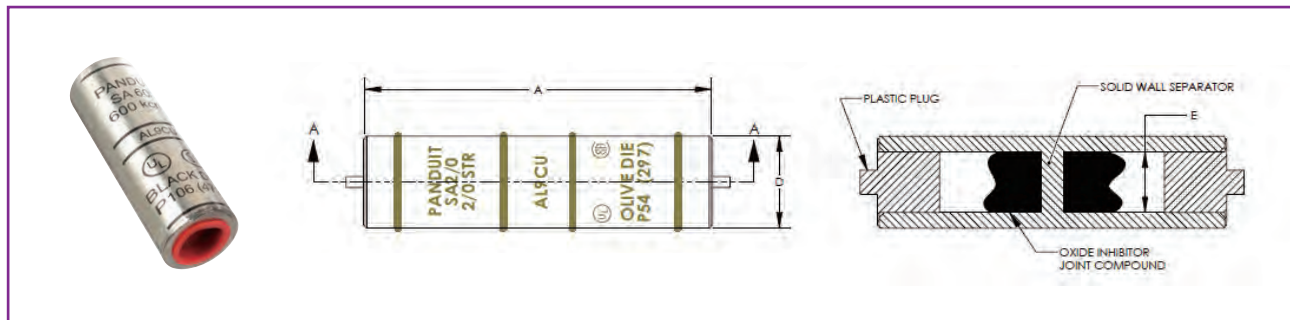
銅電線（同サイズ）に対し**50%**以上の軽量化
柔軟性も向上され作業効率の大幅な改善!



アルミ端子部品番号表

部品番号	電線 サイズ (mm ²)	表示 カラー	電線 ストリップ長 (mm)	適用 ボルト	寸法 (mm)					梱包数 /箱	使用ダイス			推奨工具
					A ±3.0	B MIN	T ±0.5	W ±0.76	OD ±0.25		部品番号	色/番号	圧縮 回数	
LAAM60-M10-40	60	黄緑	40~45	M10	82.6	35.1	5.8	23.88	17.4	40個	CD-920-4/0	黄緑/P54	2回	CT-920 CT-2931/STBT CT-2940/STBT*
LAAM100-M10-30	100	白	50~55	M10	90.4	38.1	7.9	30.23	22.2	30個	CD-920-300	白/P66	2回	
LAAM150-M12-X	150	青	65~70	M12	101.6	57.2	8.6	35.05	25.7	10個	CD-920-400	青/P76	2回	
LAAM200-M12-X	200	緑	75~80	M12	124.0	63.5	10.4	40.89	30.1	10個	CD-920-600	緑/P94	4回	
LAAM250-M16-6	250	ピンク	90~95	M16	139.7	76.2	11.4	44.20	33.5	6個	CD-920-500A	ピンク/P99	4回	
LAAM325-M16-5	325	黒	95~100	M16	139.7	76.2	12.7	43.94	36.6	5個	CD-920-750	黒/P106	4回	
LAAM400-M16-5	400	赤	100~105	M16	165.1	85.9	13.7	44.20	40.5	5個	CD-940-750A	赤/P125	4回	

* 別途交換アダプタ (CD-940-920DA) が必要です。



スプライス部品番号表



部品番号	電線サイズ (mm ²)	表示カラー	電線ストリップ長 (mm)	寸法 (mm)			梱包数/箱	使用ダイス			推奨工具
				A ±2.0	D ±0.25	E ±0.25		部品番号	色/番号	圧縮回数	
SA2/O-L	60	黄緑	35~40	58.6	17.5	11.1	50個	CD-920-4/O	黄緑/P54	2回	CT-920 CT-2931/STBT CT-2940/STBT*
SA4/O-30	100	白	40~45	69.0	22.3	13.9	30個	CD-920-300	白/P66	2回	
SA300-E	150	青	45~50	79.2	25.6	16.5	20個	CD-920-400	青/P76	2回	
SA400-X	200	緑	60~65	95.2	30.2	19.3	10個	CD-920-600	緑/P94	4回	
SA500-X	250	ピンク	60~65	96.7	33.5	21.3	10個	CD-920-500A	ピンク/P99	4回	
SA600-8	325	黒	65~70	104.6	36.5	23.3	8個	CD-920-750	黒/P106	4回	
SA750-8	400	赤	70~75	117.3	40.3	26.1	8個	CD-940-750A	赤/P125	4回	CT-2940/STBT

*別途交換アダプタ (CD-940-920DA) が必要です。

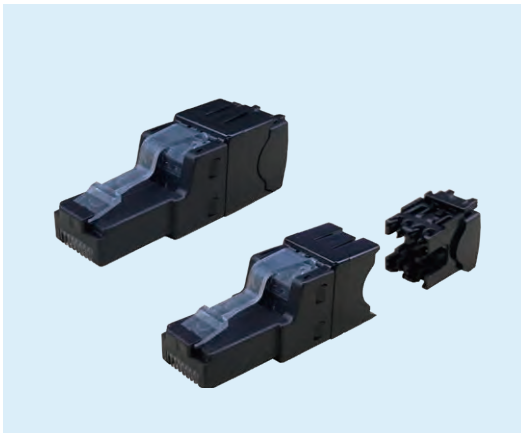
工具部品番号表



製品名	製品型番	仕様	セット内容
<p>電動油圧式工具</p>	CT-2931/STBT	<ul style="list-style-type: none"> 圧縮力：12トン 圧縮サイクル：8-9秒 60~325mm²の端子サイズまで対応 長さ42.8cm 高さ32.4cm 幅7.5cm 重さ7.2kg バッテリー充電時間40分 デジタル画面搭載 CD-920専用ダイスは別売 	<ul style="list-style-type: none"> マキタ製3.0Ah容量リチウムイオン 18V交換用バッテリー：BL1830 (2個) マキタ製120V充電バッテリー充電器：DC18RC (1個) 耐久プラスチックキャリングケース (標準ショルダーストラップ)
<p>電動油圧式工具 (大型)</p>	CT-2940/STBT	<ul style="list-style-type: none"> 圧縮力：15トン 圧縮サイクル：10-12秒 60~400mm²の端子サイズまで対応 長さ49.6cm 高さ33.1cm 幅7.4cm 重さ8kg バッテリー充電時間60分 デジタル画面搭載 CD-920専用ダイスは別売 	<ul style="list-style-type: none"> マキタ製3.0Ah容量リチウムイオン 18V交換用バッテリー：BL1830 (2個) マキタ製120V充電バッテリー充電器：DC18RC (1個) 耐久プラスチックキャリングケース (標準ショルダーストラップ) CD-940-DAPT (CD-940ダイスアダプタ)
<p>アダプタ</p>	CD-940-920DA	<ul style="list-style-type: none"> CD-920への変換アダプタ CT-2940/STに取り付けて325mm²サイズ以下のアルミ端子のダイス取り付けが可能。 	
<p>油圧式工具 (手動タイプ)</p>	CT-920	<ul style="list-style-type: none"> 圧縮力：12トン 60~325mm²端子サイズまで対応 長さ56cm 高さ21.7cm 幅7.4cm 重さ5.9kg 	

モジュラープラグ

RJ45 かんたん成端モジュラープラグ



これ1つでCat5eから
Cat6Aまで全て対応!

PoE++ まで対応!

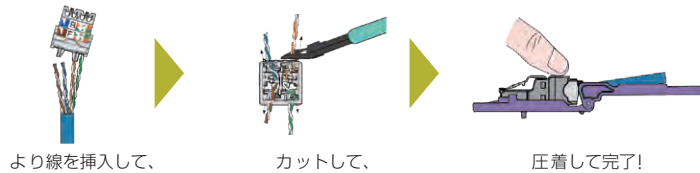
2ピース構造



動画はこちら

圧着工具は
不要!

カンタン施工、やり直しもOK!



IPカメラや無線APの接続に最適!



無線AP



IPカメラ



オススメ!



FP6X88MTG-X



部品番号	詳細	適用導線径	適用ケーブル外径 (φmm)	梱包数 (個)
FP6X88MTG	Cat5e~Cat6A兼用 RJ45かんたん成端モジュラープラグ	22~26AWG 単線・撚り線	5.08~8.38	1
FP6X88MTG-X				10 (簡易成端工具付き)
FPS6X88MTG	Cat5e~Cat6A兼用 RJ45かんたん成端 シールドモジュラープラグ	22~26AWG 単線・撚り線	5.8~9.0	1
EGPT	簡易成端工具	—	—	1

FP6X88MTG-X (10個パック) には、簡易成端工具「EGPT」が1個添付されております。
旧バージョンの工具「EGJT」は使用出来ませんのでご注意ください。

Cat5e モジュラープラグ

対応Category **5e**

ブーツレス、ツメ折れ防止構造

単線・撚り線兼用



MP588-C



MPS588-C

部品番号	詳細	適用導線径	適用ケーブル外径 (φmm)	梱包数 (個)
MP588-C	Cat5e RJ45モジュラープラグ	24 ~ 26AWG 単線・撚り線	4.83 ~ 6.35	100
MPS588-C	Cat5e RJ45シールド付きモジュラープラグ		5.33 ~ 6.35	

弊社ではモジュラープラグ用ブーツの取り扱いはございません。

Cat6 モジュラープラグ

対応Category **6**

ツメ折れ防止構造

単線・撚り線兼用



SP688E-C



SPS688-C

部品番号	詳細	適用導線径	適用ケーブル外径 (φmm)	梱包数 (個)
SP688E-C	Cat6 RJ45モジュラープラグ	23 ~ 24AWG 単線・撚り線	5.72 ~ 6.35	100
SPS688-C	Cat6 RJ45シールド付きモジュラープラグ	24 ~ 26AWG 単線・撚り線		

成端には当社製圧着工具以外に専用補助工具「CSPT」が必要です。

Cat6A モジュラープラグ

対応Category **6A**

ツメ折れ防止構造

単線・撚り線兼用



SP6X88-C



SPS6X88-C

部品番号	詳細	適用導線径	適用ケーブル外径 (φmm)	梱包数 (個)
SP6X88-C	Cat6A RJ45モジュラープラグ	23 ~ 24AWG 単線	6.60 ~ 8.00	100
SP6X88SD-C		26AWG 単線・撚り線	5.59 ~ 6.35	
SPS6X88-C	Cat6A RJ45シールド付きモジュラープラグ	23 ~ 24AWG 単線・撚り線	6.40 ~ 7.20	

SP(S)6X88**の成端には当社製圧着工具以外に専用補助工具「CSPT」が必要です。

圧着工具/施工例

モジュラープラグ圧着工具・補助工具

対応Category 5e | 6 | 6A

バンドウイト社製モジュラープラグ専用圧着工具

Cat5e~Cat6Aまでの全てのプラグを圧着可能



MPT5-8AS



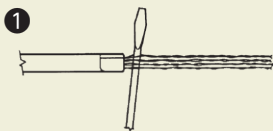
CSPT



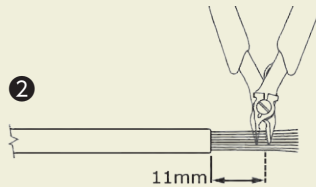
EGPT

部品番号	詳細	適応導体	梱包数 (個)
MPT5-8AS	モジュラープラグ圧着工具	RJ45専用	1
CSPT	プラグ成端用補助工具	Cat6 & Cat6Aプラグ用	
EGPT	プラグ成端用補助工具	RJ45 かんたん成端モジュラープラグ用	

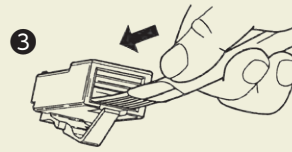
MP588-Cの施工例



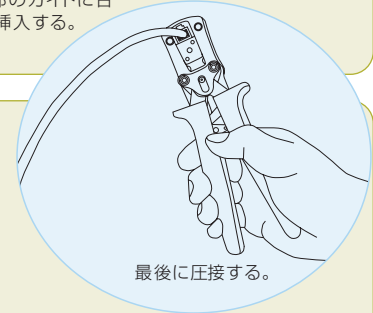
① 外被服を25mmほど剥き、導線の撚りを真っ直ぐに伸ばす。



② 導線をAまたはB結線順に並べて、外被服の剥き端から11mmの位置でカットする。

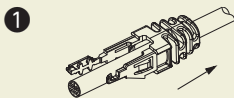


③ モジュラープラグ内部のガイドに合わせて導線を奥まで挿入する。



最後に圧接する。

SP688E-Cの施工例



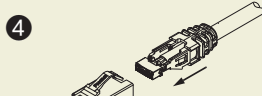
① ブーツ体型カラーをケーブルに挿入する。



② ケーブルの両端で構造が異なるため、注意して位置合わせする。



③ ロードバーをしっかりと挿入し、ロードバーの先端で余分な導線をカットする。

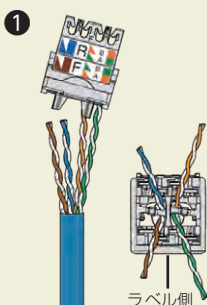


④ カラーの向きを確認して、可能なところまでハウジングを挿入する。

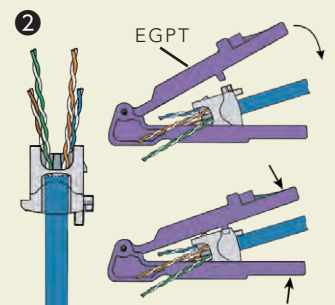


⑤ CSPTを使用して、ラッチするまでブーツごとストレインリリーフカラーを挿入する。

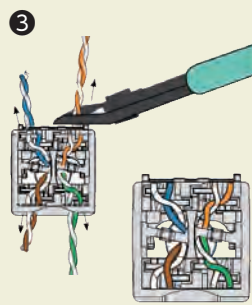
かんたん成端モジュラープラグの施工例 ※T568B結線の場合



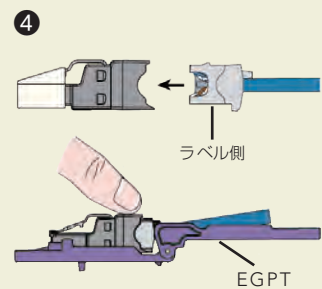
① 外被を50~60mmカットして、撚り線の位置を変えずに真っ直ぐ挿入する。



② ケーブルをキャップの奥まで挿入し、EGPTを使用してケーブルが固定されるまでストレインリリーフを押し込む。



③ キャップのエッジに沿って、余分な撚り線をカットする。



④ EGPTを使用して圧着する。

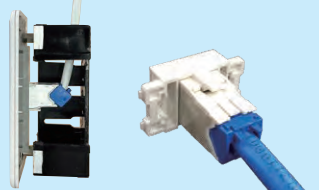
壁埋め込みジャック/45度アングルキャップ

壁埋め込みジャック



住宅向け標準プレート色に適合

Cat6Aの成端例



Cat6Aは配線を考慮し、ケーブルを真後ろもしくは45度アングルキャップ(別売り)を使用して上下に取り出し可能。

対応Category 5e

対応Category 6

対応Category 6A

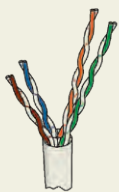


部品番号	詳細	簡易工具	梱包数(個)
JAOSSP58MWY	Cat5e 壁埋め込みジャック	CJT	1
JAOSSP6TGMW	Cat6 壁埋め込みジャック	EGJT-1	
JAOSSP6ATGMW	Cat6A 壁埋め込みジャック	EGJT-1	

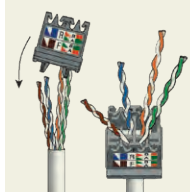
簡易工具は別売りです。

CJ*88TG** モジュラージャック 成端方法

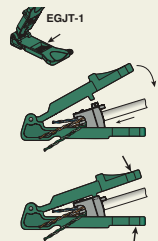
1 ケーブル外皮を50mmほど剥き、介在物を切り取ります。



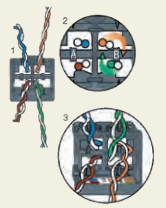
2 結線パターンに応じてペアごとにケーブルを分け、キャップに挿入します。



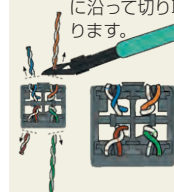
3 ストレインリリフをしっかりと固定します。



4 ラベル表示に従いスロットにケーブルをセットします。

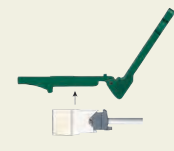


5 スロットにケーブルがしっかりと入っていることを確認後、キャップの端に沿って切り取ります。



6 専用工具でラッチ音がするまで力を加えます。

EGJT-1(専用工具)



TGスタイルモジュラージャック 例 CJ6X88TG

45度アングルキャップ



CJUDCAPBU-X



CJUDCAPIW-X

上下45度の角度でケーブルエントリーが可能

奥行きがないスペースに最適

モジュラーパッチパネルやフェースプレートに最適

AWG22 ~ 26の単線および撚り線ケーブルを成端可能

ローゼットボックスには使用できません。

部品番号	詳細	補助工具	梱包数(個)
CJUDCAPBU-X	Cat6A 上下45度アングル キャップ単品	TGSJT	10
CJUDCAPIW-X	Cat6 上下45度アングル キャップ単品		

JJ中継アダプター / 工具

RJ45 JJ中継アダプター



CC6X88BL



CC6X88IW

接続イメージ



RJ45プラグ付きLANケーブルの延長に最適

部品番号	詳細	梱包数 (個)
CC6X88*	Cat6A JJ中継アダプター	1
CC688*	Cat6 JJ中継アダプター	

*アダプター色:

IW
(オフホワイト)

BL
(黒)

おすすめ工具



EGJT-1



TGSJT



CGJT



CJAST



CWST



CJT

CJAST: カット部をメモリで調整でき、
様々なメーカーのケーブルに対応

CWST: UTPケーブルの飛び散り防止機能付きニッパー

部品番号	詳細	梱包数 (個)
EGJT-1	TGシリーズジャック用 (簡易型)	1
TGSJT	45度アングルモジュラージャック用	
CJAST	UTPケーブル用被覆ストリッパー	
CWST	UTPケーブル専用ニッパー	
CGJT	CJ688TPシリーズ用	
CJT	CJ588シリーズ用	

ローゼットキット

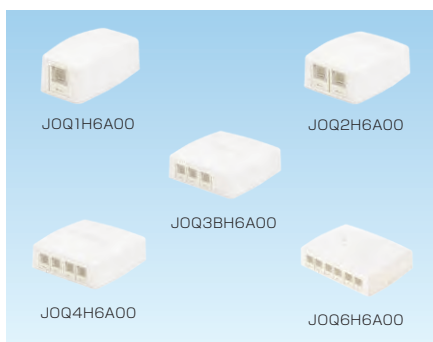
Mini-com™ スプリングシャッター付きローゼットキット

防塵用のスプリング
シャッター付き(自動開閉型)

マグネットやケーブルを
まとめるための結束バンド付き

カラーアイコン(別売り)で
ポートの識別が容易

対応Category **6A** TX6A™10Gig™



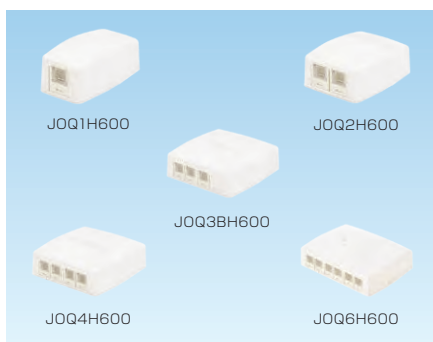
Cat6A シャッターモジュラージャック (CJH6X88TGIW) 組込済み

Cat6A スプリングシャッター付きローゼットキット

部品番号	詳細	ボックス色	ポート数	梱包数(個)
JOQ1H6A00	1個口 ローゼット	白	1	1
JOQ2H6A00	2個口 ローゼット		2	
JOQ3BH6A00	3個口 ローゼット		3	
JOQ4H6A00	4個口 ローゼット		4	
JOQ6H6A00	6個口 ローゼット		6	

成端工具「EGJT-1」は別売りです。

対応Category **6**



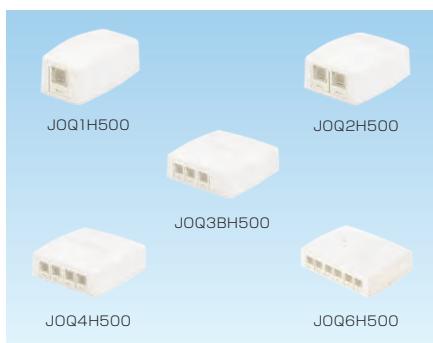
Cat6 シャッターモジュラージャック (CJH688TGIW) 組込済み

Cat6 スプリングシャッター付きローゼットキット

部品番号	詳細	ボックス色	ポート数	梱包数(個)
JOQ1H600	1個口 ローゼット	白	1	1
JOQ2H600	2個口 ローゼット		2	
JOQ3BH600	3個口 ローゼット		3	
JOQ4H600	4個口 ローゼット		4	
JOQ6H600	6個口 ローゼット		6	

成端工具「EGJT-1」は別売りです。

対応Category **5e** | **5**



Cat5e シャッターモジュラージャック (CJH5E88TGIW) 組込済み

Cat5e スプリングシャッター付きローゼットキット

部品番号	詳細	ボックス色	ポート数	梱包数(個)
JOQ1H500	1個口 ローゼット	白	1	1
JOQ2H500	2個口 ローゼット		2	
JOQ3BH500	3個口 ローゼット		3	
JOQ4H500	4個口 ローゼット		4	
JOQ6H500	6個口 ローゼット		6	

成端工具「EGJT-1」は別売りです。

JISプレート用ジャックキット

Cat6A JISプレート用ジャックキット

対応Category **6A**



JASSP6ATGIW



JAOSSP6ATGMW



JAOSSP6ATGBU



JAOSSP6ATGYL



JAOSSP6ATGGR



JAOSSP6ATGRD



取り付け例

防塵用のバネ式スライドシャッター付き（自動復帰型）
一部商品を除く

標準的な壁用JISプレートに取り付け可能

JISプレートは発売しておりません。
JISプレート用アダプター単体もあります。

バネ式シャッター（Cat6A モジュラージャック（CJ6X88TGIW）組込済みキット）

部品番号	アダプター色	シャッター色	印字	梱包数（個）
JASSP6ATGIW	オフホワイト	透明	LAN/CAT6A	1
JAOSSP6ATGMW	白	白		
JAOSSP6ATG□□	★	★		

□□アダプター&シャッター色（★製品に該当）：RD（赤）・BU（青）・YL（黄）・GR（緑）
モジュラージャックの色はオフホワイトです。
壁の中など奥行きがないスペースでは、別売りの45度アングルキャップのご利用をお勧めします。
成端工具「EGJT-1」は別売りです。

Cat6 JISプレート用ジャックキット

対応Category **6**



JASSP6TGIW



JAOSSP6TGMW

防塵用のバネ式スライドシャッター付き（自動復帰型）

標準的な壁用JISプレートに取り付け可能

JISプレートは発売しておりません。
JISプレート用アダプター単体もあります。

バネ式シャッター（Cat6 モジュラージャック（CJ688TGIW）組込済みキット）

部品番号	アダプター色	シャッター色	印字	梱包数（個）
JASSP6TGIW	オフホワイト	透明	LAN/CAT6	1
JAOSSP6TGMW	白	白		
JAOSSP6TG□□	★	★		

□□アダプター&シャッター色（★製品に該当）：RD（赤）・BU（青）・YL（黄）・GR（緑）
モジュラージャックの色はオフホワイトです。
壁の中など奥行きがないスペースでは、別売りの45度アングルキャップのご利用をお勧めします。
成端工具「EGJT-1」は別売りです。

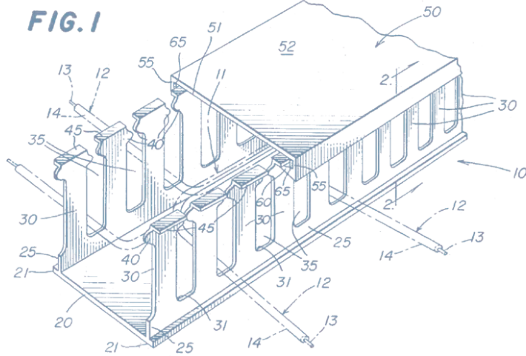
好奇心の文化、革新の歴史

社名の由来

PANEL + CONDUIT = PANDUIT

Dec. 23, 1969 J. E. CAVENEY 3,485,937

WIRING ASSEMBLY AND DUCT COVER THEREFOR
Filed July 25, 1968



パンドウイトコーポレーション日本法人の概要

商号	パンドウイトコーポレーション日本支社
設立	1974年8月23日
営業、サービス拠点	3拠点
ウェアハウス	1か所
カスタマーブリーフィングセンター	1か所



日本支社事業拠点

日本支社

〒108-0075 東京都港区港南2-13-31 品川NSSビル3階

名古屋支店

〒461-0001 名古屋市東区泉2-21-25 高岳院ビル4階

大阪支店

〒564-0053 大阪府吹田市江の木町17-1 コンパーノビル2階2号室

商品センター

〒143-0006 東京都大田区平和島3-6-1 東京団地倉庫 A-1棟

パンドウイトの製品



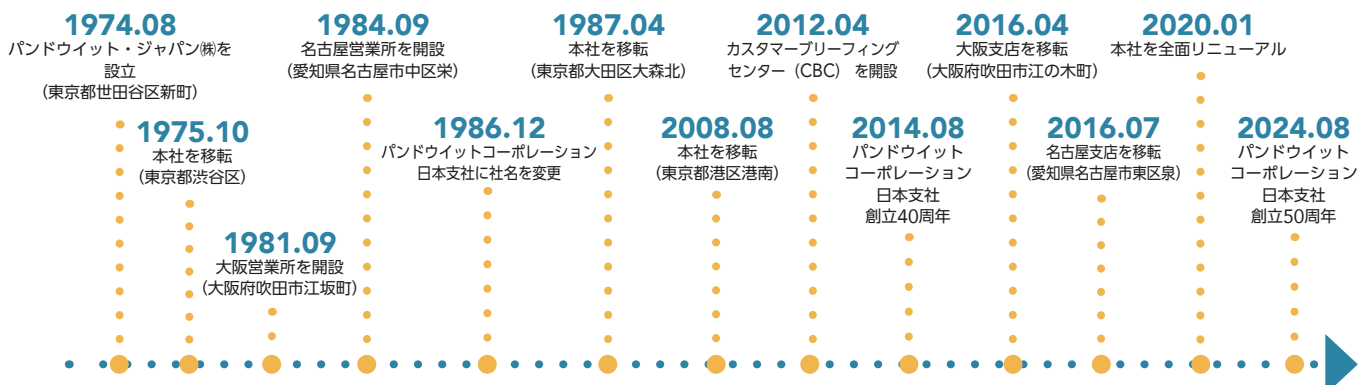
エレクトリカル製品

- ・ 結束バンド
- ・ ステンレススチールバンド
- ・ 電線保護材
- ・ ロックアウト / タグアウト
- ・ ラベル関連製品
- ・ 固定具
- ・ 配線ダクト
- ・ 圧着端子、圧縮端子

ネットワーク製品

- ・ メタル製品
- ・ ファイバー製品
- ・ ラック & ケーブル管理製品
- ・ ケーブルルーティングシステム製品

日本支社沿革





PANDUIT™

infrastructure for a connected world

バンドウイトコーポレーション日本支社

〒108-0075 東京都港区港南2-13-31 品川INSSビル

www.panduit.co.jp

jpn-toiawase@panduit.com

※記載されている製品名及び社名は、各社の商標または登録商標です。
※カタログ内容は、2024年3月現在のものです。尚、製品改良のため予告なく仕様を変更、
もしくは製造を中止させて頂く場合がございますので、予めご了承下さい。
※製品の色は印刷の関係上、実物と若干異なる場合があります。

よくある質問
(FAQ)はこちら

